


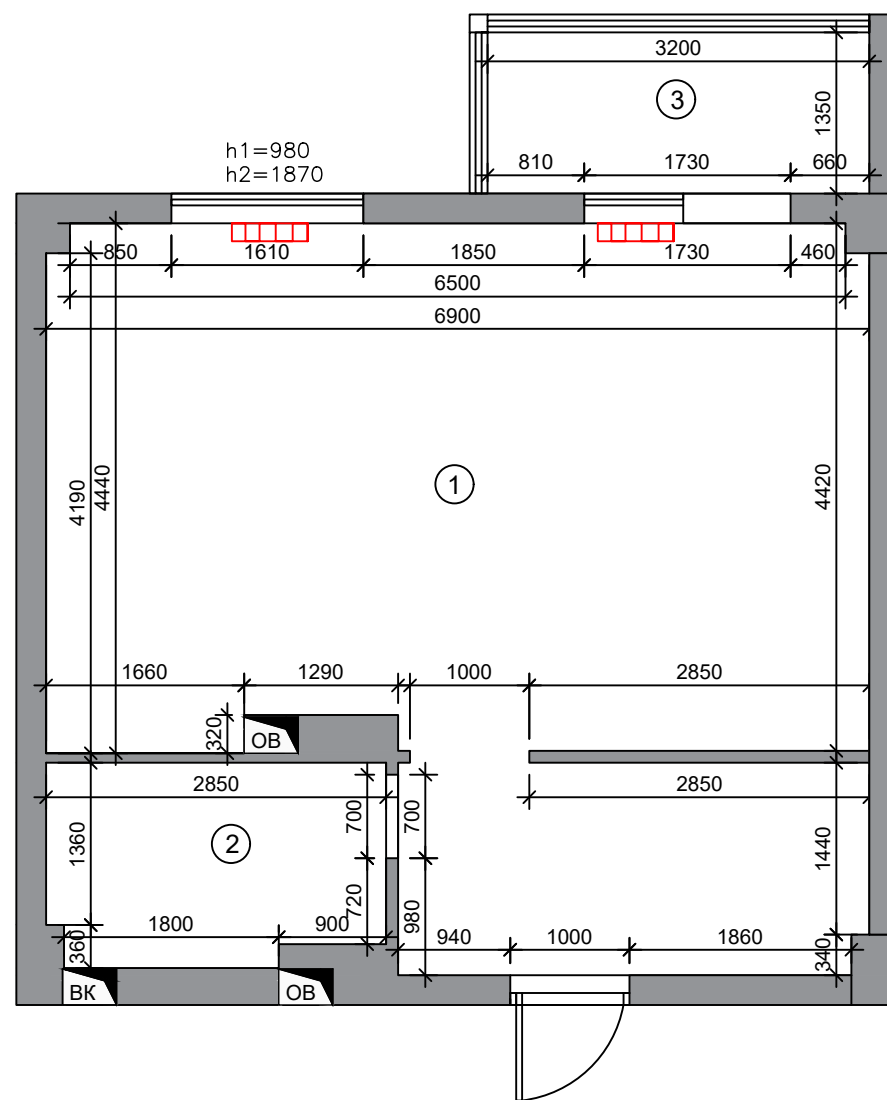


Дизайн-проект квартиры в
г. Владивосток, ЖК Акватория

ROOM & DESIGN
СТУДИЯ ДИЗАЙНА

Ведомость рабочих чертежей				Состав проекта	
	Наименование	Масштаб	Лист		
1	Обмерный план существующей конструкции	1:50	3		
2	Визуализация интерьера	1:50	4–15		
3	План демонтажа стен и перегородок	1:50	16		
4	План монтажа стен и перегородок	1:50	17		
5	План расстановки мебели	1:50	18		
6	План потолка	1:50	19		
7	Схема расстановки осветительного оборудования, совмещенный с расстановкой мебели	1:50	20		
8	План расстановки осветительного оборудования	1:50	21		
9	Схема выключения и включения осветительного оборудования	1:50	22		
10	Схема расстановки электрооборудования, совмещенный с расстановкой мебели	1:50	23		
11	План расстановки электрооборудования	1:50	24		
12	План размещения материалов полов	1:50	25		
13	План разводки теплого пола	1:50	26		
14	План заполнения дверных проемов	1:50	27		
15	Развертка стен. Прихожая. гардероб.		28		
16	Развертка стен. Кухня– гостиная.		29		
17	Развертка стен. Спальня. Балкон.		30		
18	Развертка стен. Сан.узел.		31		
19	Ведомость отделки помещения		32–33		
				Дизайн–проект квартиры в г.Владивосток, ЖК Акватория	
Стадия		Лист	Листов		
РП		2	33		
Студия		 ROOM & DESIGN СТУДИЯ ДИЗАЙНА			

Все размеры уточнить на стадии производства строительных работ



Примечание:

Все размеры и отметки, расход всех материалов, все площади уточняются по месту. На каждом объекте возможны незначительные увеличения или уменьшения размеров в зависимости от технических пропусков, кривизны, расхождения уровней стен и потолков.

Обмерный план существующей планировки

Условные обозначения

- Существующие конструкции
- BK Стояки водоснабжения и канализации
- OV Обменная вентиляция

Высота помещения 2800
Без стяжки

Экспликация помещений

№	Наименование	S,м
01	Помещение	36,4
02	Санузел	4,6
03	Балкон	4,2
Общая площадь		45,2

Примечания:

1. Перед началом каких-либо работ подрядчик должен сверить размеры на объекте.
2. Проектировщик не несет ответственности за достоверность информации, предоставленной производителями и поставщиками, за сроки поставки, качества выполненных работ, сроки монтажа субподрядными организациями.
3. Размеры стен даны без учета штукатурного слоя и отделочных материалов. Поэтому после проведения отделочных работ рекомендуется сверить фактические размеры с проектом и внести изменения, либо согласовать в порядке авторского надзора с проектировщиком.

Дизайн-проект квартиры в г. Владивосток, ЖК Акватория

Стадия	Лист	Листов
РП	3	33

Студия **ROOM & DESIGN**
СТУДИЯ ДИЗАЙНА



Дизайн-проект квартиры в
г. Владивосток,
ЖК Акватория

Стадия	Лист	Листов
РП	4	33

Студия

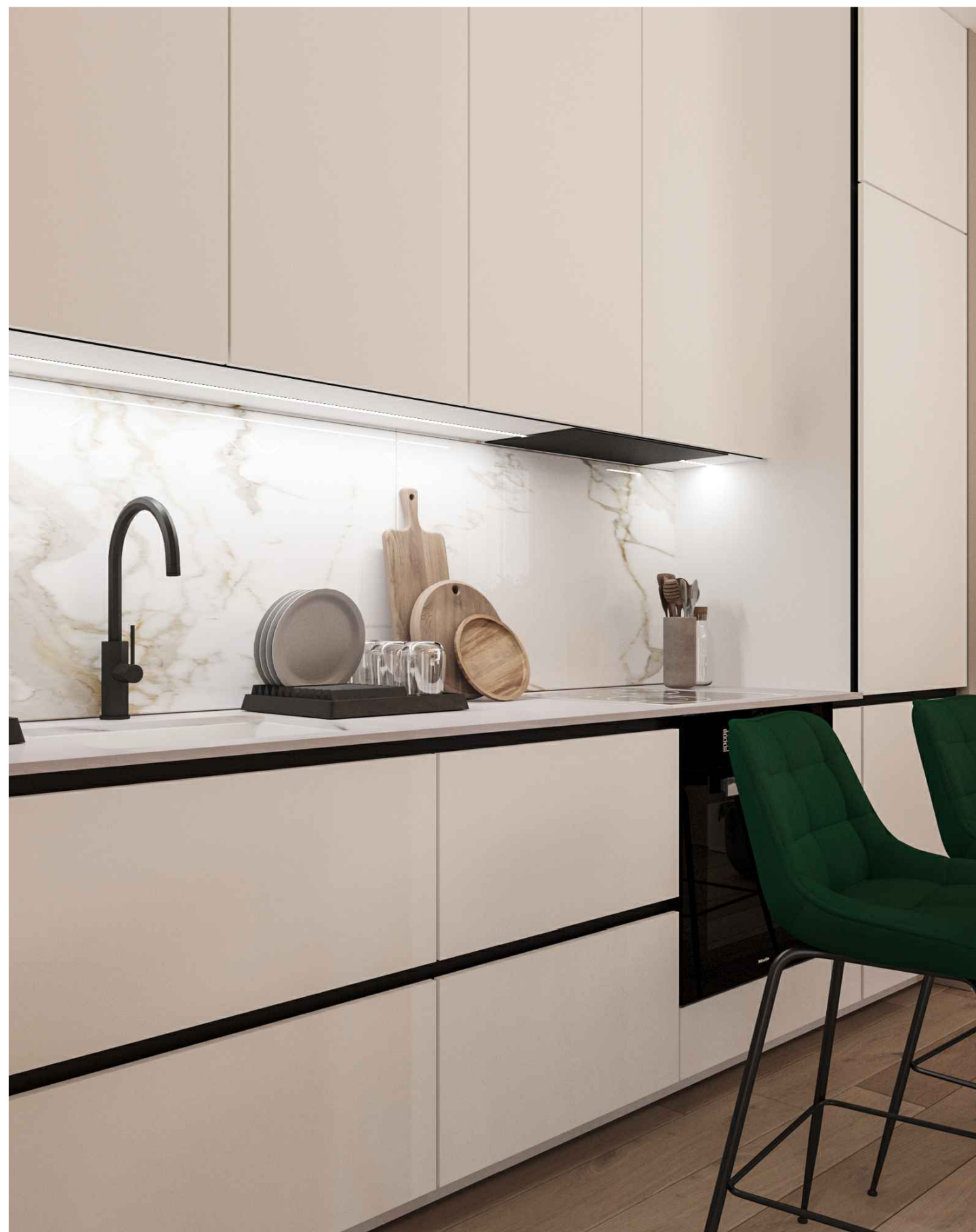
ROOM & DESIGN
СТУДИЯ ДИЗАЙНА



Дизайн-проект квартиры в
г. Владивосток,
ЖК Акватория

Стадия	Лист	Листов
РП	5	33

Студия **ROOM & DESIGN**
СТУДИЯ ДИЗАЙНА

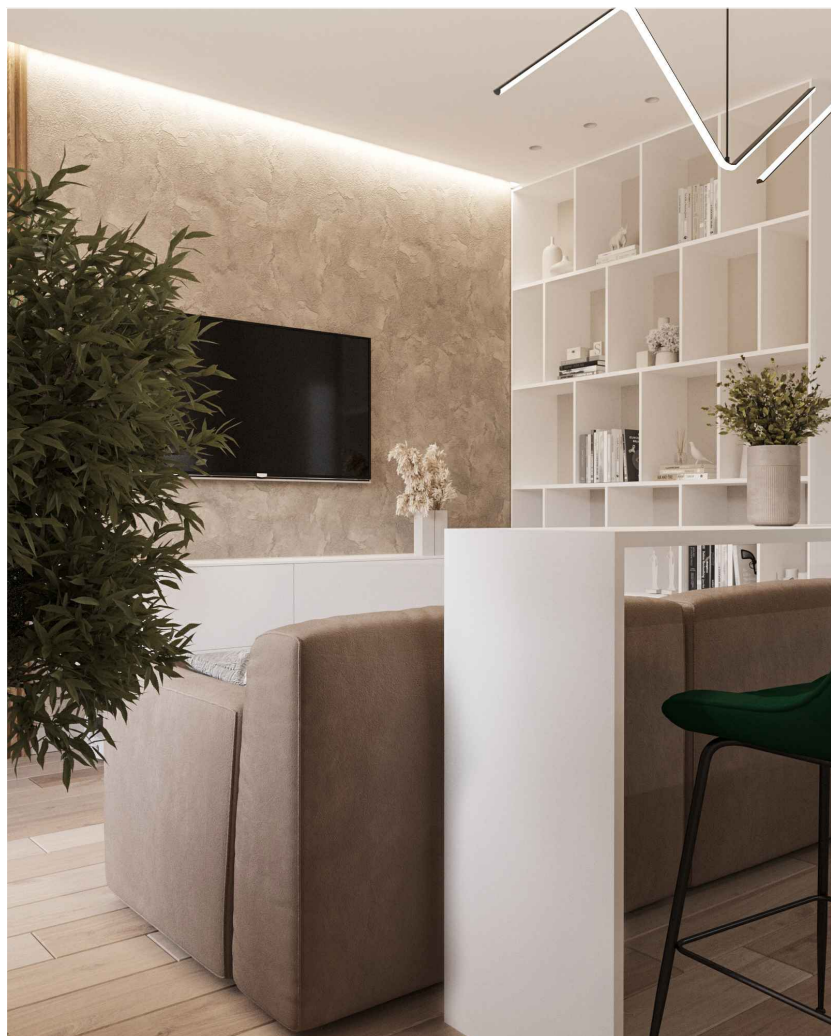


Дизайн-проект квартиры в
г. Владивосток,
ЖК Акватория

Стадия	Лист	Листов
РП	6	33

Студия

ROOM & DESIGN
СТУДИЯ ДИЗАЙНА

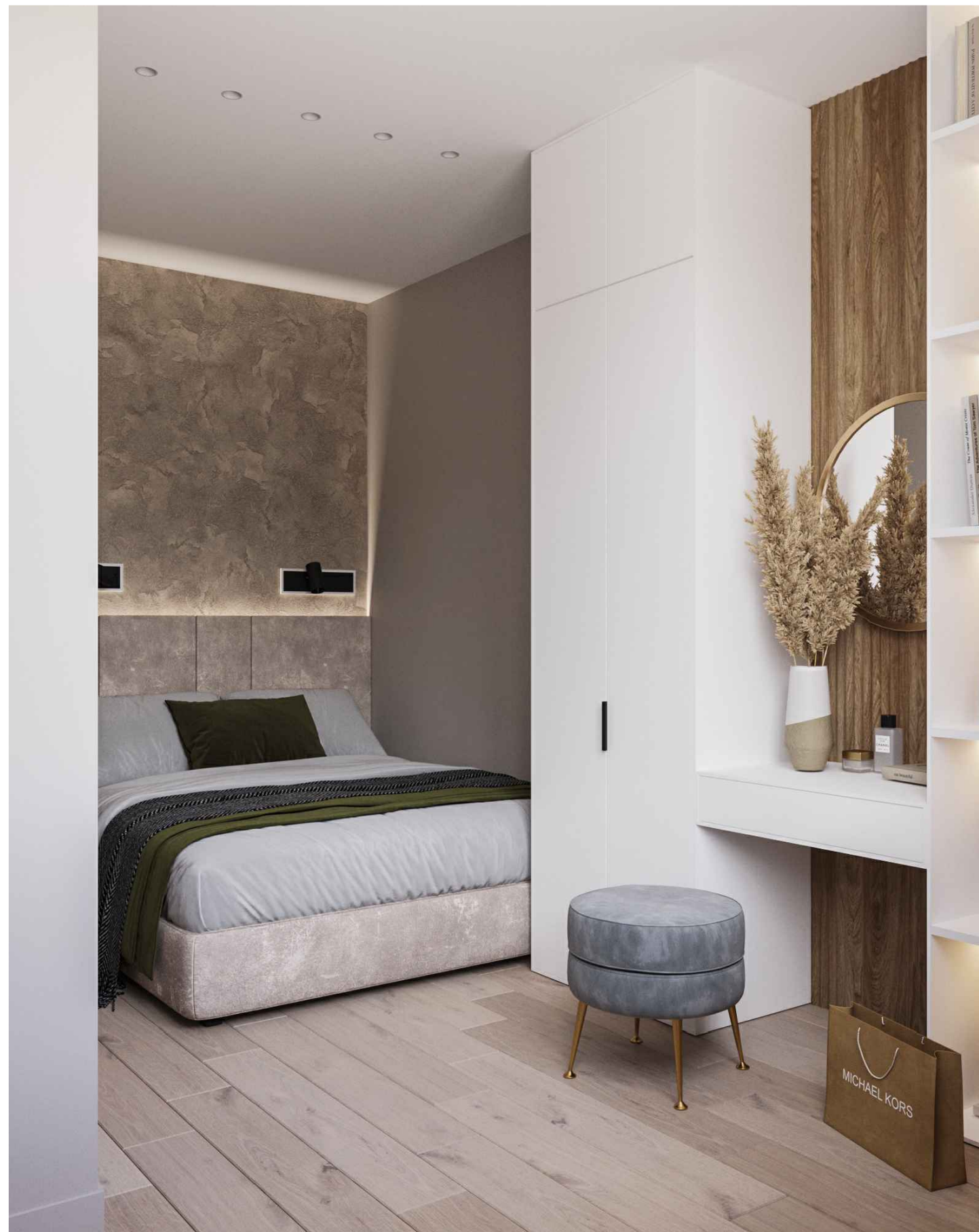
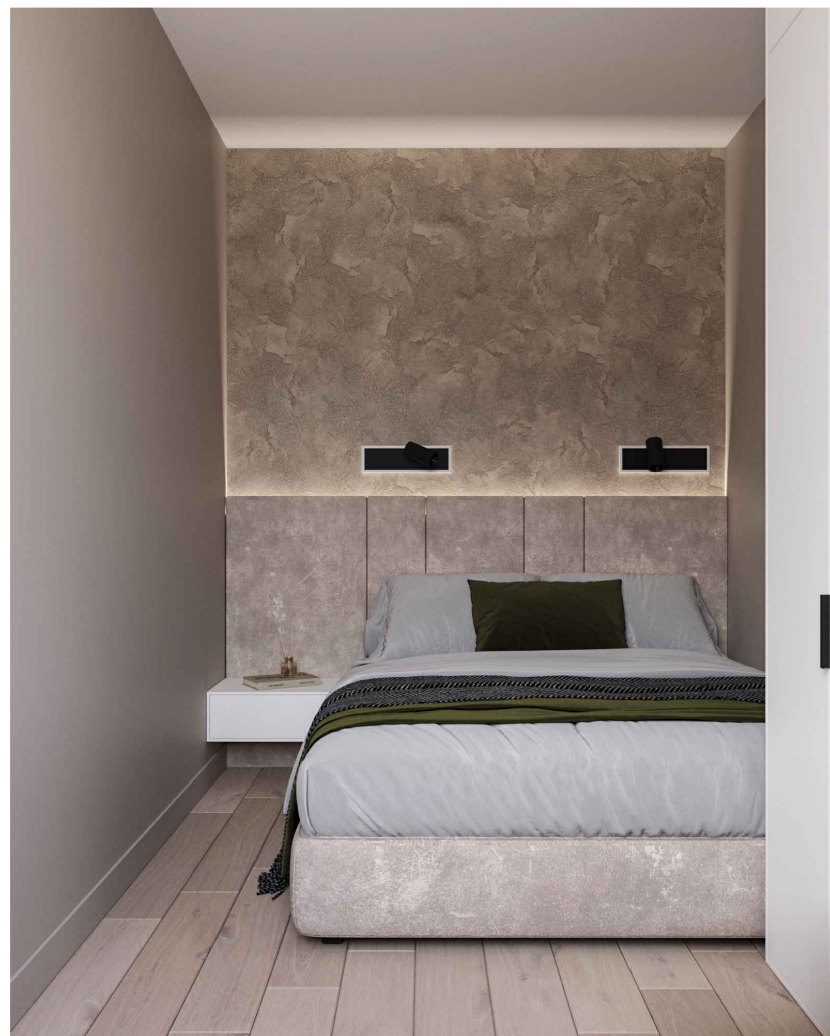


Дизайн-проект квартиры в
г. Владивосток,
ЖК Акватория

Стадия	Лист	Листов
РП	7	33

Студия

ROOM & DESIGN
СТУДИЯ ДИЗАЙНА



Дизайн-проект квартиры в
г. Владивосток,
ЖК Акватория

Стадия	Лист	Листов
РП	8	33

Студия

ROOM & DESIGN
СТУДИЯ ДИЗАЙНА



Дизайн-проект квартиры в
г. Владивосток,
ЖК Акватория

Стадия	Лист	Листов
РП	9	33

Студия	ROOM & DESIGN СТУДИЯ ДИЗАЙНА
--------	--



Дизайн-проект квартиры в
г. Владивосток,
ЖК Акватория

Стадия	Лист	Листов
РП	10	33

Студия

ROOM & DESIGN
СТУДИЯ ДИЗАЙНА

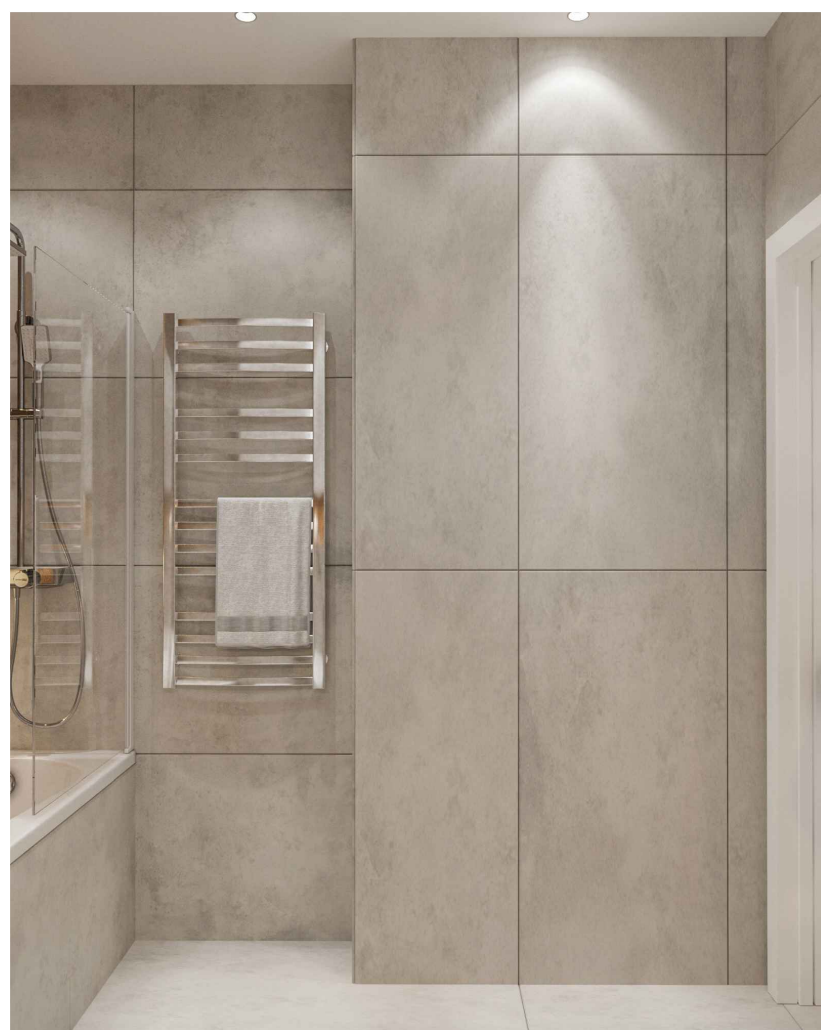


Дизайн-проект квартиры в
г. Владивосток,
ЖК Акватория

Стадия	Лист	Листов
РП	11	33

Студия

ROOM & DESIGN
СТУДИЯ ДИЗАЙНА



Дизайн-проект квартиры в
г.Владивосток,
ЖК Акватория

Стадия	Лист	Листов
РП	12	33

Студия **ROOM & DESIGN**
СТУДИЯ ДИЗАЙНА



Дизайн-проект квартиры в
г.Владивосток,
ЖК Акватория

Стадия	Лист	Листов
РП	13	33

Студия

ROOM & DESIGN
СТУДИЯ ДИЗАЙНА



Визуализация интерьера
(гардероб)

Дизайн-проект квартиры в
г. Владивосток,
ЖК Акватория

Стадия	Лист	Листов
РП	14	33

Студия

ROOM & DESIGN
СТУДИЯ ДИЗАЙНА



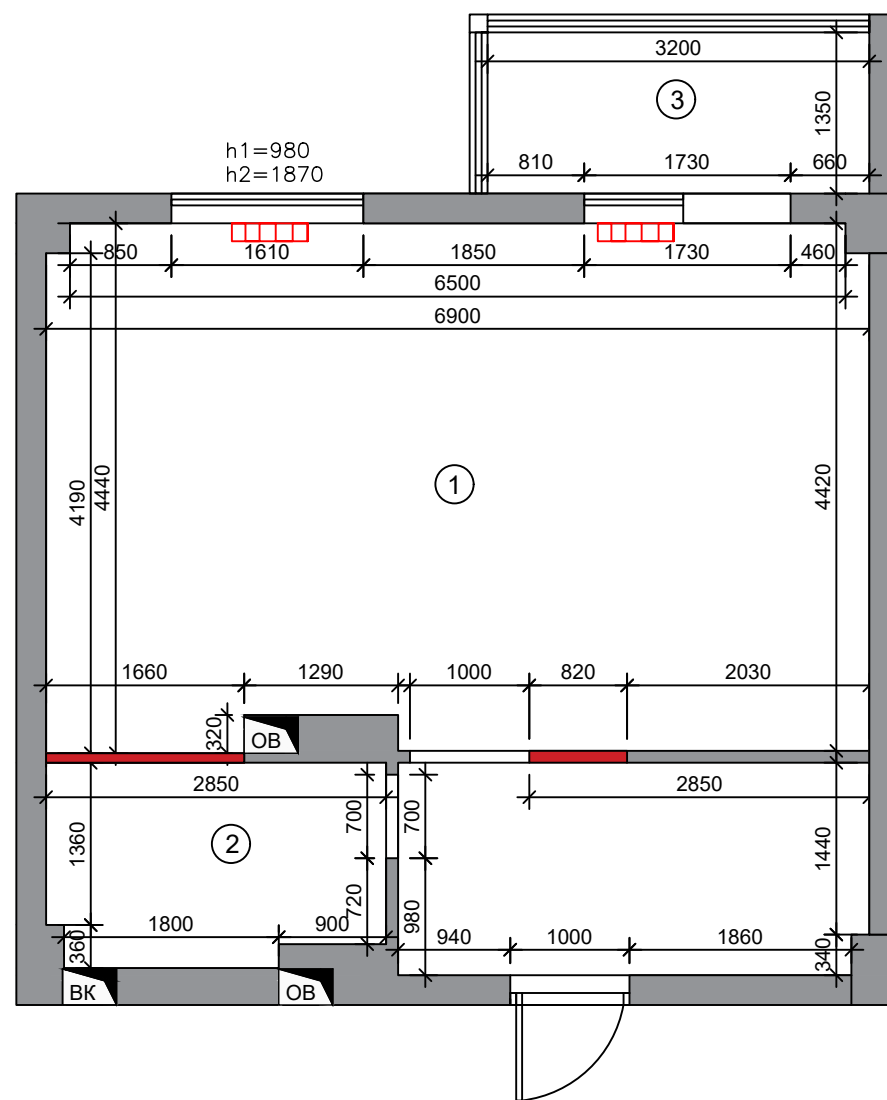
Дизайн-проект квартиры в
г. Владивосток,
ЖК Акватория

Стадия	Лист	Листов
РП	15	33

Студия

ROOM & DESIGN
СТУДИЯ ДИЗАЙНА

Все размеры уточнить на стадии производства строительных работ



Примечание:

Все размеры и отметки, расход всех материалов, все площади уточняются по месту. На каждом объекте возможны незначительные увеличения или уменьшения размеров в зависимости от технических пропусков, кривизны, расхождения уровней стен и потолков.

План демонтажа стен и перегородок

Условные обозначения

- Существующие конструкции
- Стояки водоснабжения и канализации
- Обменная вентиляция
- Демонтаж стен и перегородок

Высота помещения 2800
Без стяжки

Экспликация помещений

№	Наименование	S,м
01	Помещение	36,4
02	Санузел	4,6
03	Балкон	4,2
Общая площадь		45,2

Примечания:

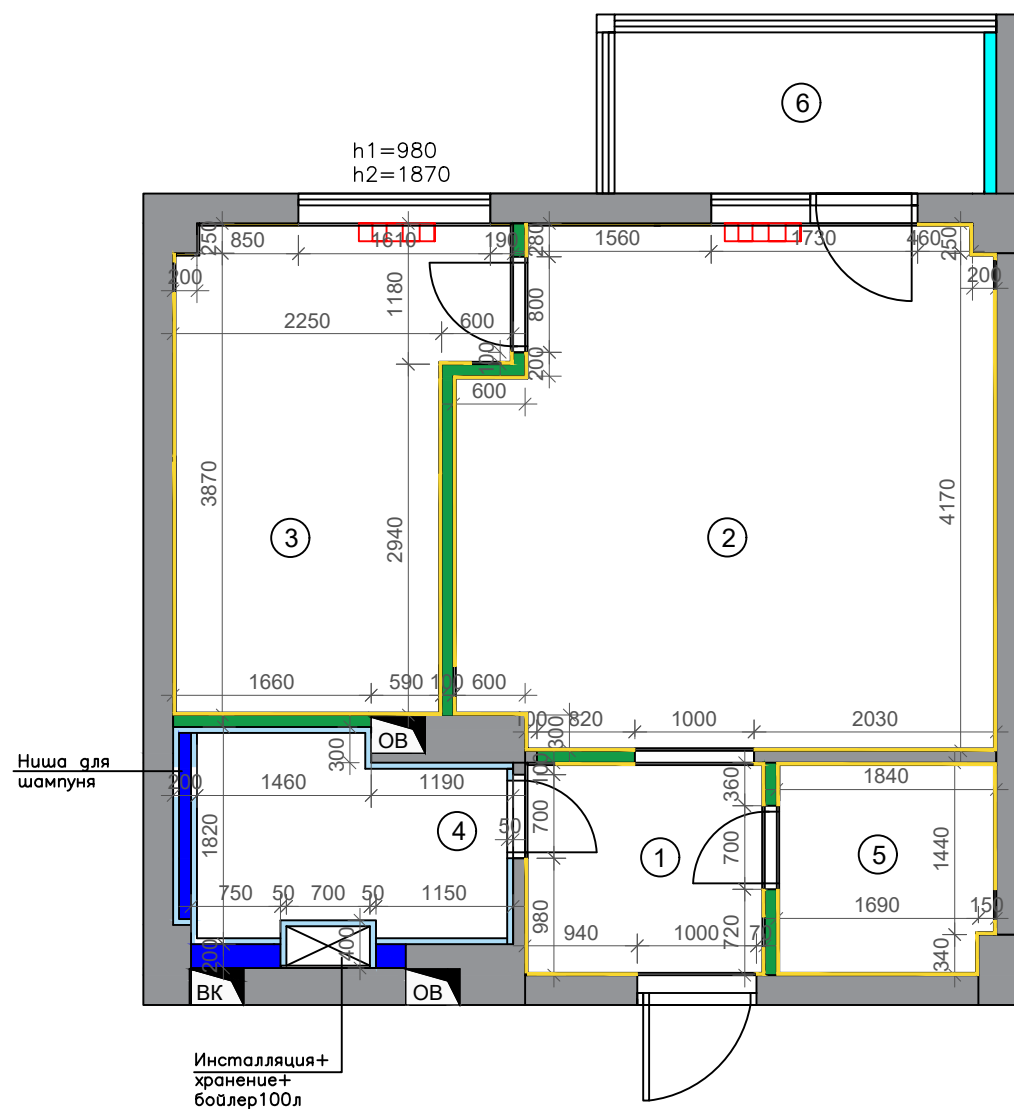
1. Перед началом каких-либо работ подрядчик должен сверить размеры на объекте.
2. Проектировщик не несет ответственности за достоверность информации, предоставленной производителями и поставщиками, за сроки поставки, качества выполненных работ, сроки монтажа субподрядными организациями.
3. Размеры стен даны без учета штукатурного слоя и отделочных материалов. Поэтому после проведения отделочных работ рекомендуется сверить фактические размеры с проектом и внести изменения, либо согласовать в порядке авторского надзора с проектировщиком.

Дизайн-проект квартиры в г. Владивосток, ЖК Акватория

Стадия	Лист	Листов
РП	16	33

Студия **ROOM & DESIGN**
студия дизайна

Все размеры уточнить на стадии производства строительных работ



План монтажа стен и перегородок

Условные обозначения

- Существующие конструкции
- ВК Стояки водоотвода и канализации
- ОВ Обменная вентиляция
- Газоблок (100мм)
- Утепление(100мм)
- ГКЛ
- Штукатурка (+20мм)
- Штукатурка+плитка (+50мм)

Высота помещения 2800
Без стяжки

Экспликация помещений

№	Наименование	S,м
01	Прихожая	3,4
02	Кухня-гостиная	22,6
03	Спальня	6,1
04	Санузел	4,8
05	Гардероб	3,1
06	Балкон	4,1
Общая площадь		44,1

Примечания:

1. Перед началом каких-либо работ подрядчик должен сверить размеры на объекте.
2. Проектировщик не несет ответственности за достоверность информации, предоставленной производителями и поставщиками, за сроки поставки, качества выполненных работ, сроки монтажа субподрядными организациями.
3. Размеры стен даны без учета штукатурного слоя и отделочных материалов. Поэтому после проведения отделочных работ рекомендуется сверить фактические размеры с проектом и внести изменения, либо согласовать в порядке авторского надзора с проектировщиком.

Дизайн-проект квартиры в г. Владивосток, ЖК Акватория

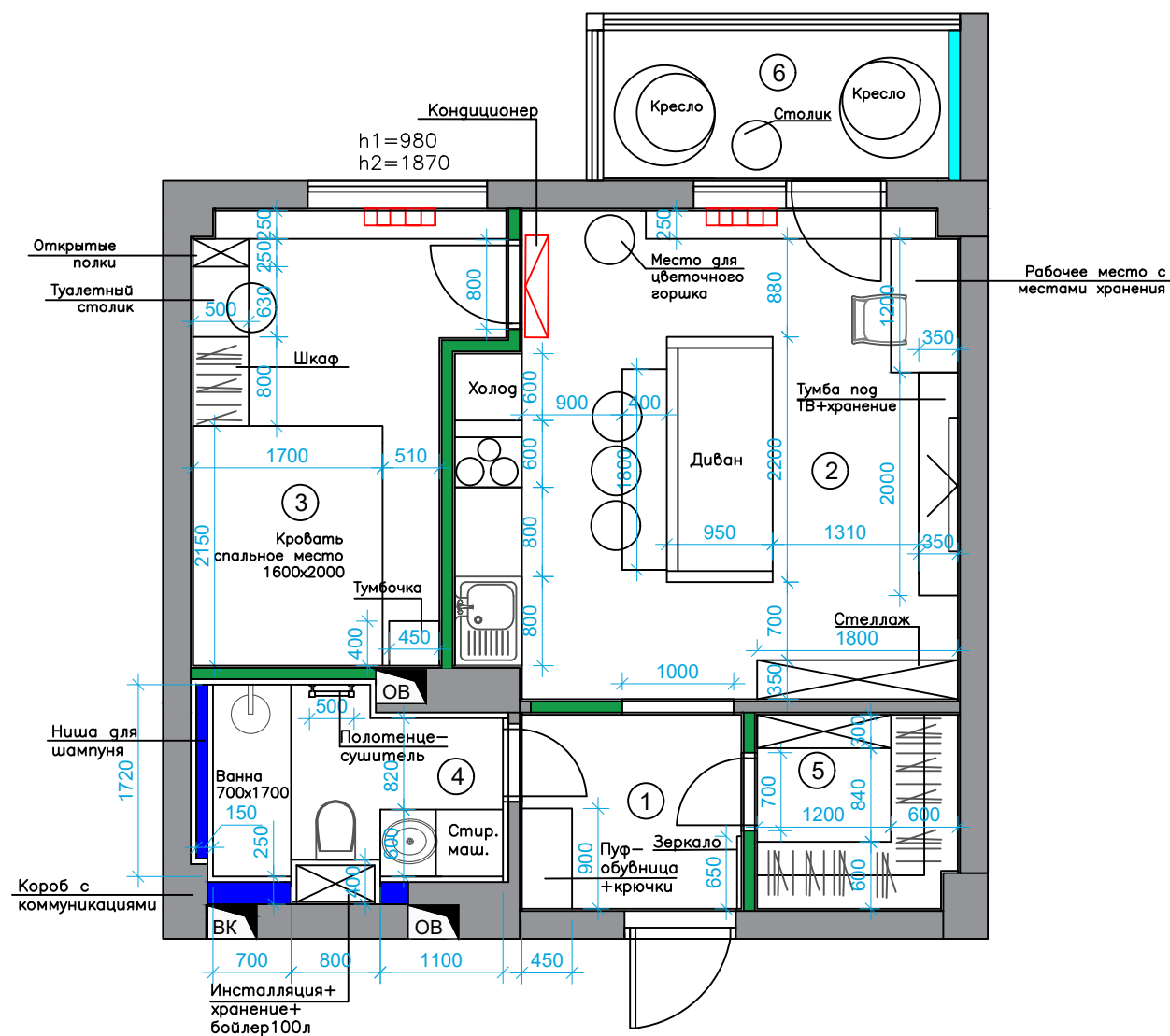
Стадия	Лист	Листов
РП	17	33

Студия **ROOM & DESIGN**
студия дизайна

Примечание:

Все размеры и отметки, расход всех материалов, все площади уточняются по месту. На каждом объекте возможны незначительные увеличения или уменьшения размеров в зависимости от технических пропусков, кривизны, расхождения урвней стен и потолков.

Все размеры уточнить на стадии производства строительных работ



Расстановка мебели

Условные обозначения

- Существующие конструкции
- ВК Стояки водопровода и канализации
- ОВ Обменная вентиляция
- Газоблок (100мм)
- Утепление(100мм)
- ГКЛ

Высота помещения 2800
Без стяжки

Экспликация помещений

№	Наименование	S,м
01	Прихожая	3,4
02	Кухня-гостиная	22,6
03	Спальня	6,1
04	Санузел	4,8
05	Гардероб	3,1
06	Балкон	4,1

Общая площадь 44,1

Примечания:

1. Перед началом каких-либо работ подрядчик должен сверить размеры на объекте.
2. Проектировщик не несет ответственности за достоверность информации, предоставленной производителями и поставщиками, за сроки поставки, качества выполненных работ, сроки монтажа субподрядными организациями.
3. Размеры стен даны без учета штукатурного слоя и отделочных материалов. Поэтому после проведения отделочных работ рекомендуется сверить фактические размеры с проектом и внести изменения, либо согласовать в порядке авторского надзора с проектировщиком.

Дизайн-проект квартиры в г. Владивосток, ЖК Акватория

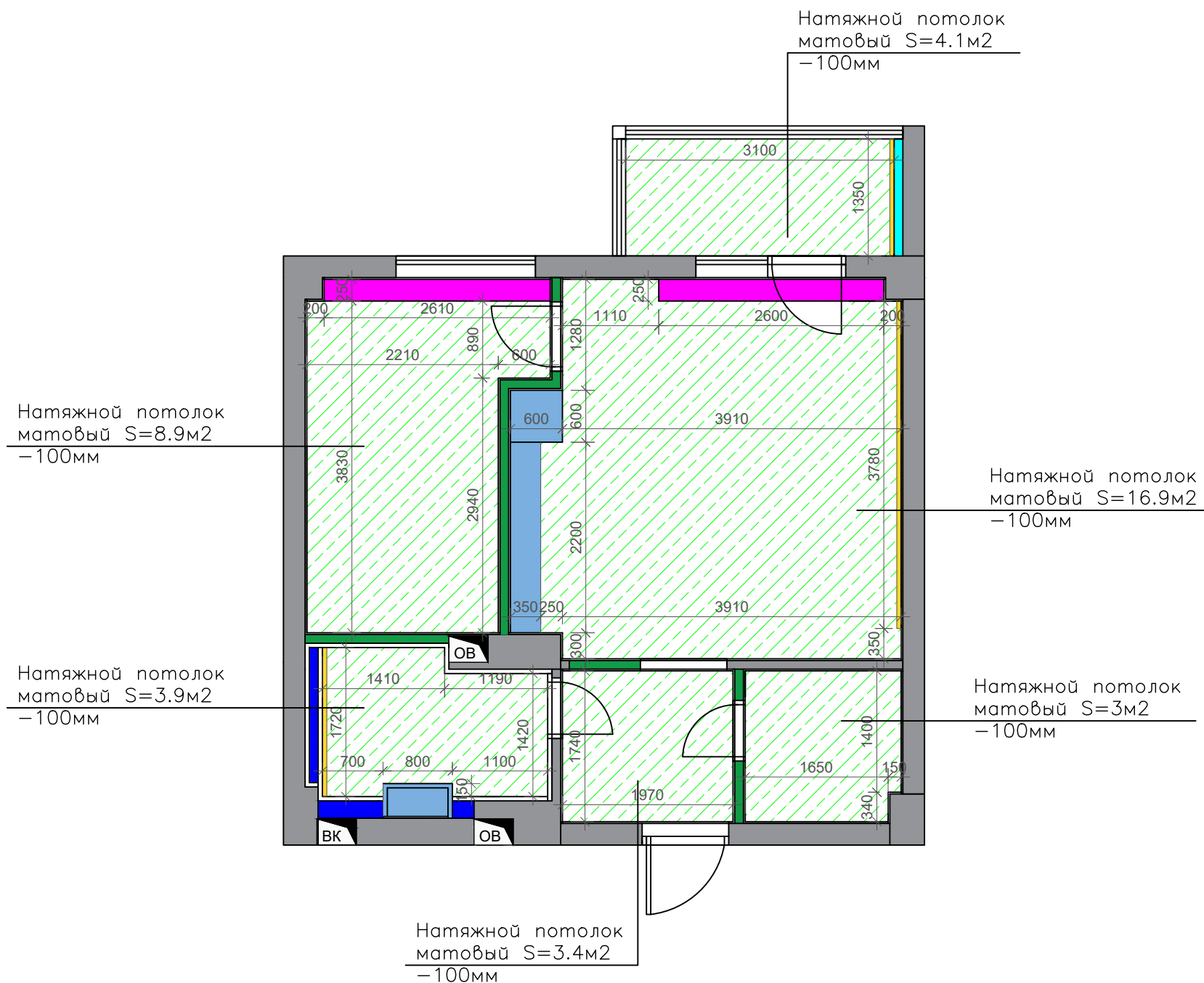
Стадия	Лист	Листов
РП	18	33

Студия **ROOM & DESIGN**
студия дизайна

Примечание:

Все размеры и отметки, расход всех материалов, все площади уточняются по месту. На каждом объекте возможны незначительные увеличения или уменьшения размеров в зависимости от технических пропусков, кривизны, расхождения уровней стен и потолков.

Все размеры уточнить на стадии производства строительных работ



План потолка

Условные обозначения

- Ниша под шторы
- Закладная под мебель
- Парящая подсветка на потолке

Внимание: Предусмотреть закладные для потолочных светильников и люстр

Внимание: Потолок с теневым профилем

Мастер по потолкам
@ns_ceiling
+7(984)155-50-55
Промокод на скидку roomdes

Примечания:

1. За 0 потолка принимается выровненный потолок. Обычно это -0,050 мм от плиты перекрытия. Потолок выполняется из гипсокартона, также можно использовать натяжной потолок.
2. Размещение швов в натяжном потолке уточнить у поставщиков.
3. Учесть тот факт, что при размещении нескольких точек в натяжном потолке, пленка может пойти волнами.
4. Размеры стен даны без учета штукатурного слоя и отделочных материалов.
5. Перед началом каких-либо работ подрядчик должен сверить размеры на объекте.
6. Проектировщик не несет ответственности за достоверность информации, предоставленной производителями и поставщиками, за сроки поставки, качество выполненных работ, сроки монтажа субподрядными организациями.
7. Все потолки будут уточняться по факту выполнения технической документации от поставщиков вентиляционного и кондиционерного оборудования и т.п.

Дизайн-проект квартиры в г. Владивосток, ЖК Акватория

Примечание:

Все размеры и отметки, расход всех материалов, все площади уточняются по месту. На каждом объекте возможны незначительные увеличения или уменьшения размеров в зависимости от технических пропусков, кривизны, расхождения уровней стен и потолков.

Стадия	Лист	Листов
РП	19	33

Студия **ROOM & DESIGN**
студия дизайна

Все размеры уточнить на стадии производства строительных работ

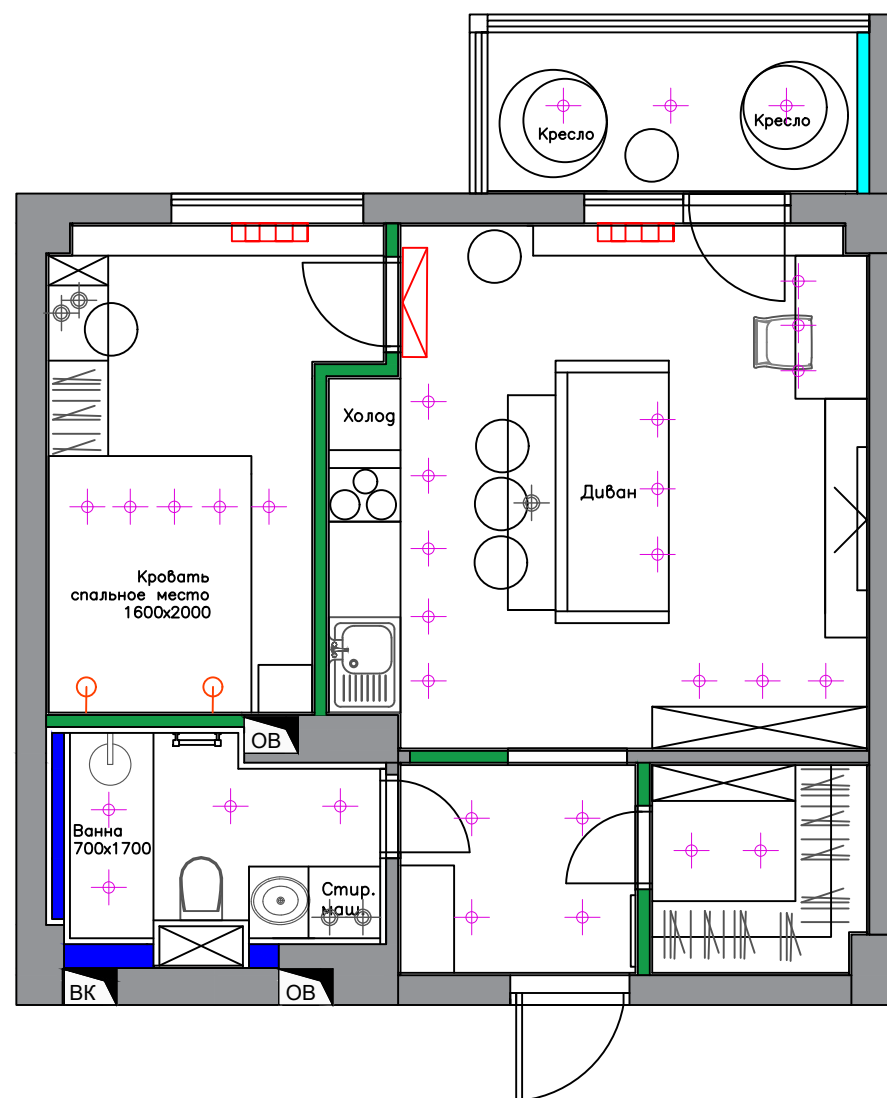


Схема расстановки осветительного оборудования

Условные обозначения

- ⊙ Потолочный светильник
- ⊕ Софит
- ⊙ Бра

Примечания:

1. За 0 потолка принимается выровненный потолок. Обычно это - 0,050 мм от плиты перекрытия. Потолок выполняется из гипсокартона, также можно использовать натяжной потолок.
2. Размещение швов в натяжном потолке уточнить у поставщиков.
3. Учесть тот факт, что при размещении нескольких точек в натяжном потолке, пленка может пойти волнами.
4. Размеры стен даны без учета штукатурного слоя и отделочных материалов.
5. Перед началом каких-либо работ подрядчик должен сверить размеры на объекте.
6. Проектировщик не несет ответственности за достоверность информации, предоставленной производителями и поставщиками, за сроки поставки, качество выполненных работ, сроки монтажа субподрядными организациями.
7. Все потолки будут уточняться по факту выполнения технической документации от поставщиков вентиляционного и кондиционерного оборудования и т.п.

Дизайн-проект квартиры в г. Владивосток, ЖК Акватория

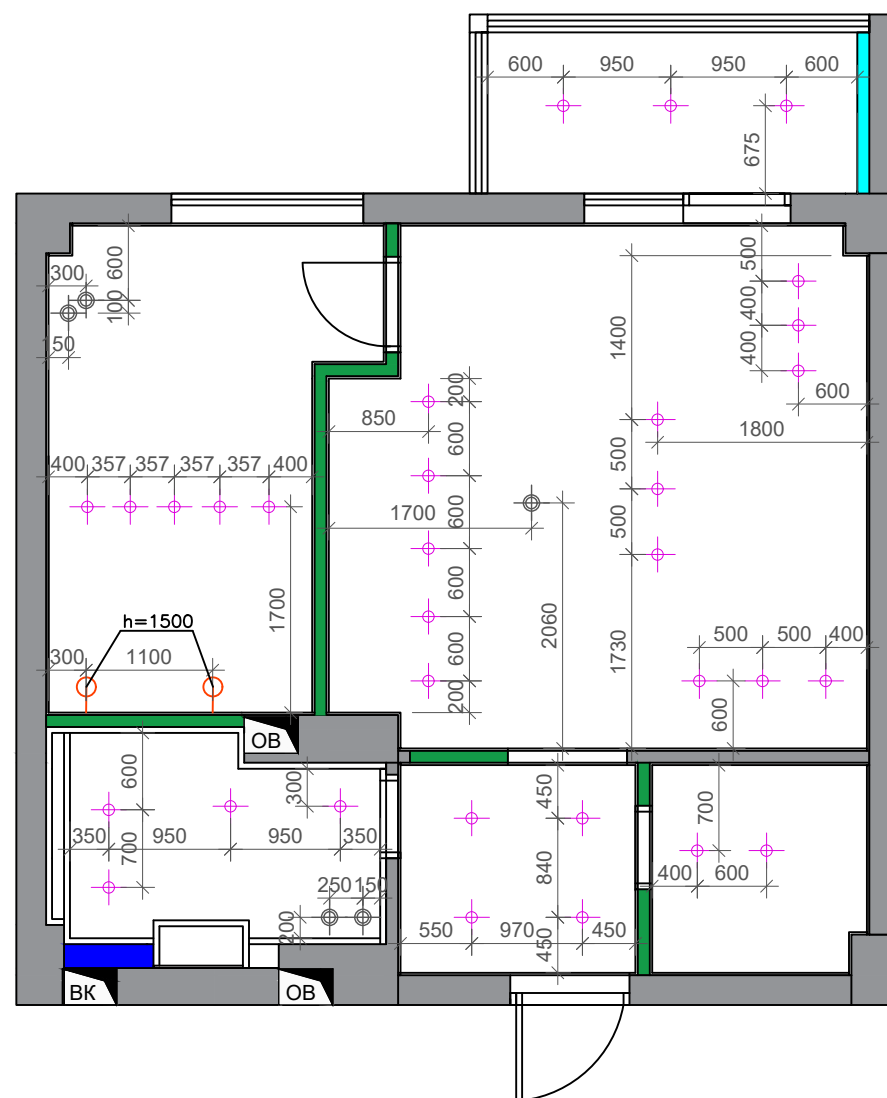
Примечание:

Все размеры и отметки, расход всех материалов, все площади уточняются по месту. На каждом объекте возможны незначительные увеличения или уменьшения размеров в зависимости от технических пропусков, кривизны, расхождения уровней стен и потолков.

Стадия	Лист	Листов
РП	20	33

Студия **ROOM & DESIGN**
студия дизайна

Все размеры уточнить на стадии производства строительных работ



Примечание:

Все размеры и отметки, расход всех материалов, все площади уточняются по месту. На каждом объекте возможны незначительные увеличения или уменьшения размеров в зависимости от технических пропусков, кривизны, расхождения урвней стен и потолков.

План расстановки осветительного оборудования

Условные обозначения

- ⊙ Потолочный светильник
- ⊕ Софит
- ⊗ Бра

Примечания:

1. За 0 потолка принимается выровненный потолок. Обычно это - 0,050 мм от плиты перекрытия. Потолок выполняется из гипсокартона, также можно использовать натяжной потолок.
2. Размещение швов в натяжном потолке уточнить у поставщиков.
3. Учесть тот факт, что при размещении нескольких точек в натяжном потолке, пленка может пойти волнами.
4. Размеры стен даны без учета штукатурного слоя и отделочных материалов.
5. Перед началом каких-либо работ подрядчик должен сверить размеры на объекте.
6. Проектировщик не несет ответственности за достоверность информации, предоставленной производителями и поставщиками, за сроки поставки, качество выполненных работ, сроки монтажа субподрядными организациями.
7. Все потолки будут уточняться по факту выполнения технической документации от поставщиков вентиляционного и кондиционерного оборудования и т.п.

Дизайн-проект квартиры в г. Владивосток, ЖК Акватория

Стадия	Лист	Листов
РП	21	33

Студия **ROOM & DESIGN**
студия дизайна

Все размеры уточнить на стадии производства строительных работ

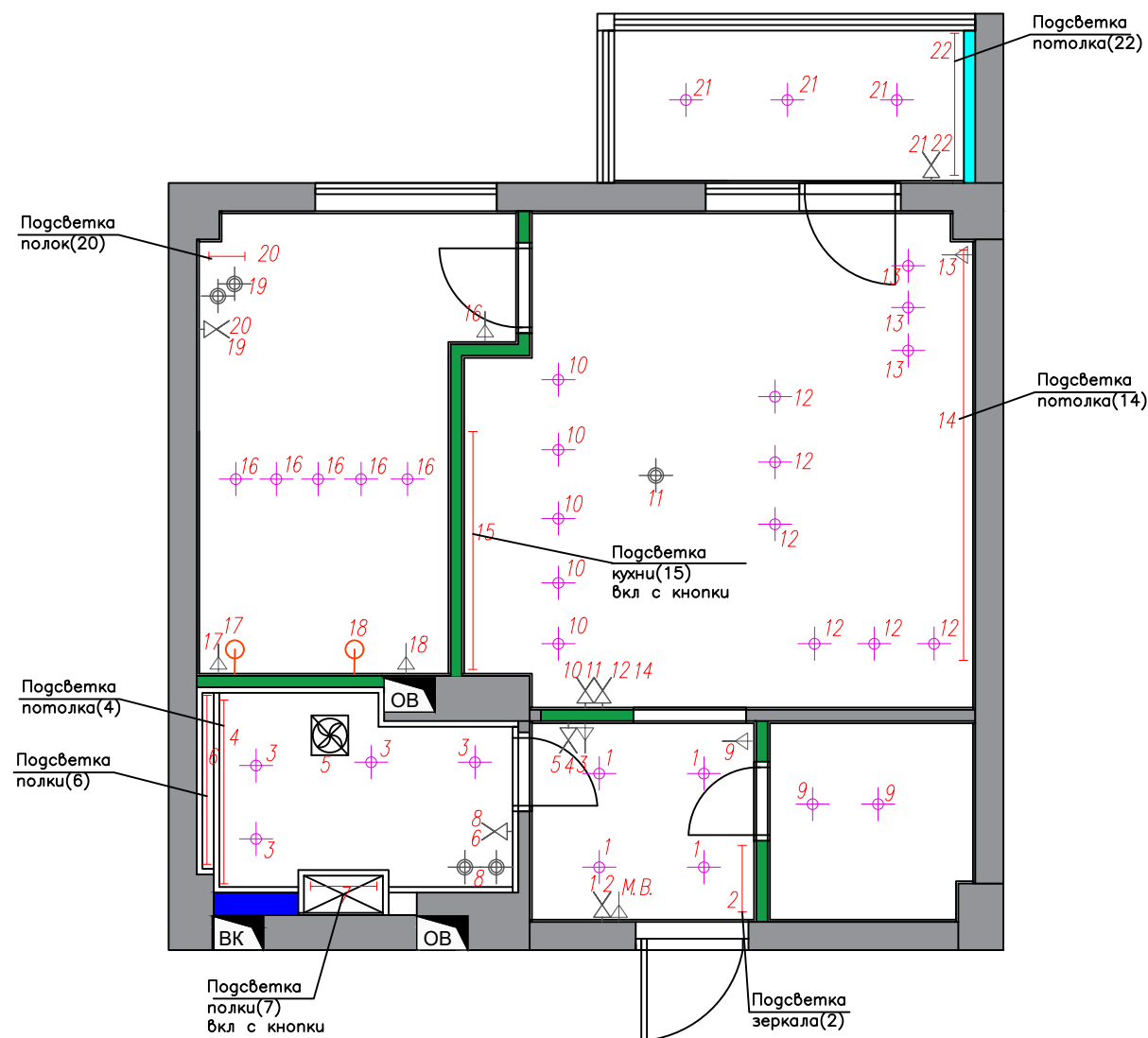


Схема выключения осветительного оборудования

Условные обозначения

- ⊙ Потолочный светильник
- ⊕ Софит
- ⊙ Бра
- ┃ Светодиодная лента
- △ ВК одиарный
- ⊗ ВК друклавишный
- △ М.В. Мастер ВК
- ⊗ Вытяжка

Примечания:

1. За 0 потолка принимается выровненный потолок. Обычно это -0,050 мм от плиты перекрытия. Потолок выполняется из гипсокартона, также можно использовать натяжной потолок.
2. Размещение швов в натяжном потолке уточнить у поставщиков.
3. Учесть тот факт, что при размещении нескольких точек в натяжном потолке, пленка может пойти волнами.
4. Размеры стен даны без учета штукатурного слоя и отделочных материалов.
5. Перед началом каких-либо работ подрядчик должен сверить размеры на объекте.
6. Проектировщик не несет ответственности за достоверность информации, предоставленной производителями и поставщиками, за сроки поставки, качество выполненных работ, сроки монтажа субподрядными организациями.
7. Все потолки будут уточняться по факту выполнения технической документации от поставщиков вентиляционного и кондиционерного оборудования и т.п.

Дизайн-проект квартиры в г. Владивосток, ЖК Акватория

Примечание:

Все размеры и отметки, расход всех материалов, все площади уточняются по месту. На каждом объекте возможны незначительные увеличения или уменьшения размеров в зависимости от технических пропусков, кривизны, расхождения уровней стен и потолков.

Стадия	Лист	Листов
РП	22	33

Студия ROOM & DESIGN
СТУДИЯ ДИЗАЙНА

Все размеры уточнить на стадии производства строительных работ

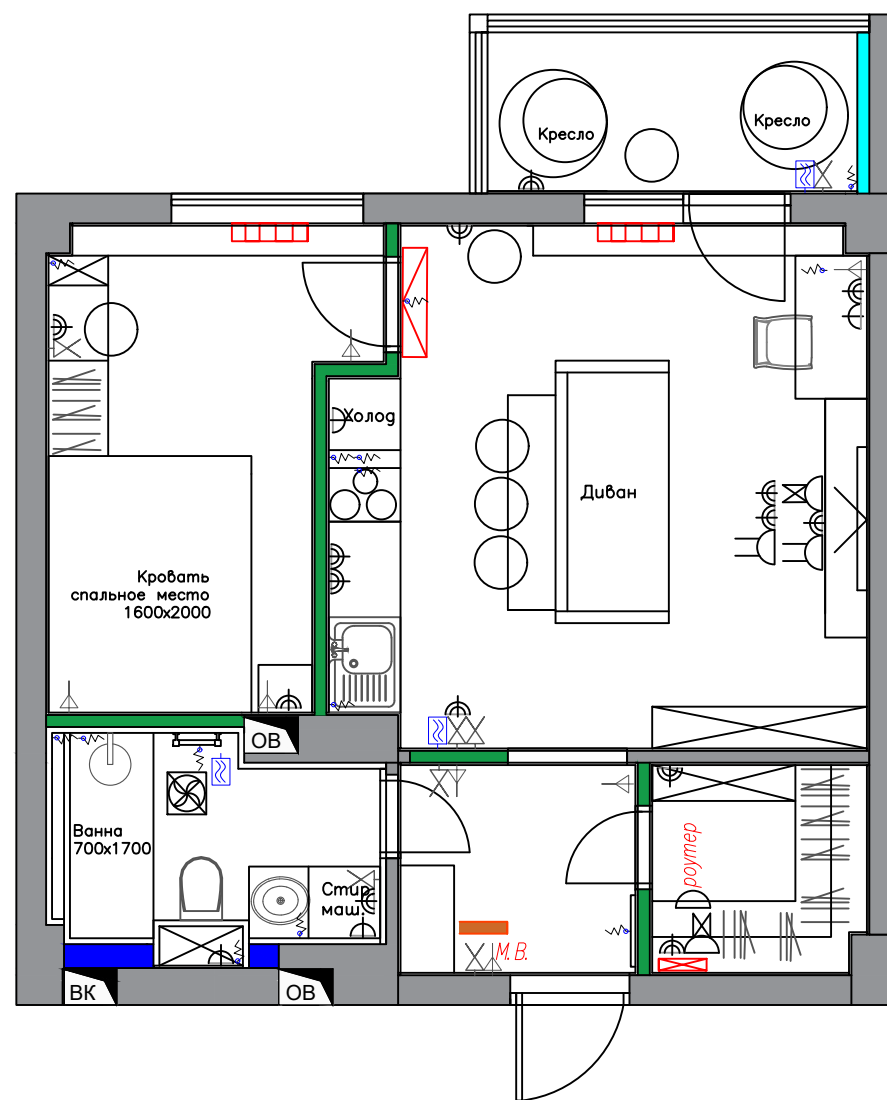



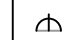
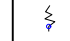




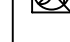
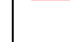




Схема расстановки электрооборудования

Условные обозначения

-  Кабель канал
-  Розетка LAN
-  Розетка двойная
-  Розетка одинарная
-  Вывод кабеля 220V
-  ВыК одинарный
-  ВыК двухклавишный
-  ВыК Проходной
-  Мастер ВыК
-  Вытяжка
-  Эл.Щит
-  Домофон
-  Терморегулятор (для теплого пола)

Внимание: Розетки установить на высоте 0.300 (по оси) от чистого уровня пола, за исключением индивидуальных размеров

Внимание: Выключатели установить на высоте 0.900 (по оси) от чистого уровня пола, за исключением индивидуальных размеров

Примечание:

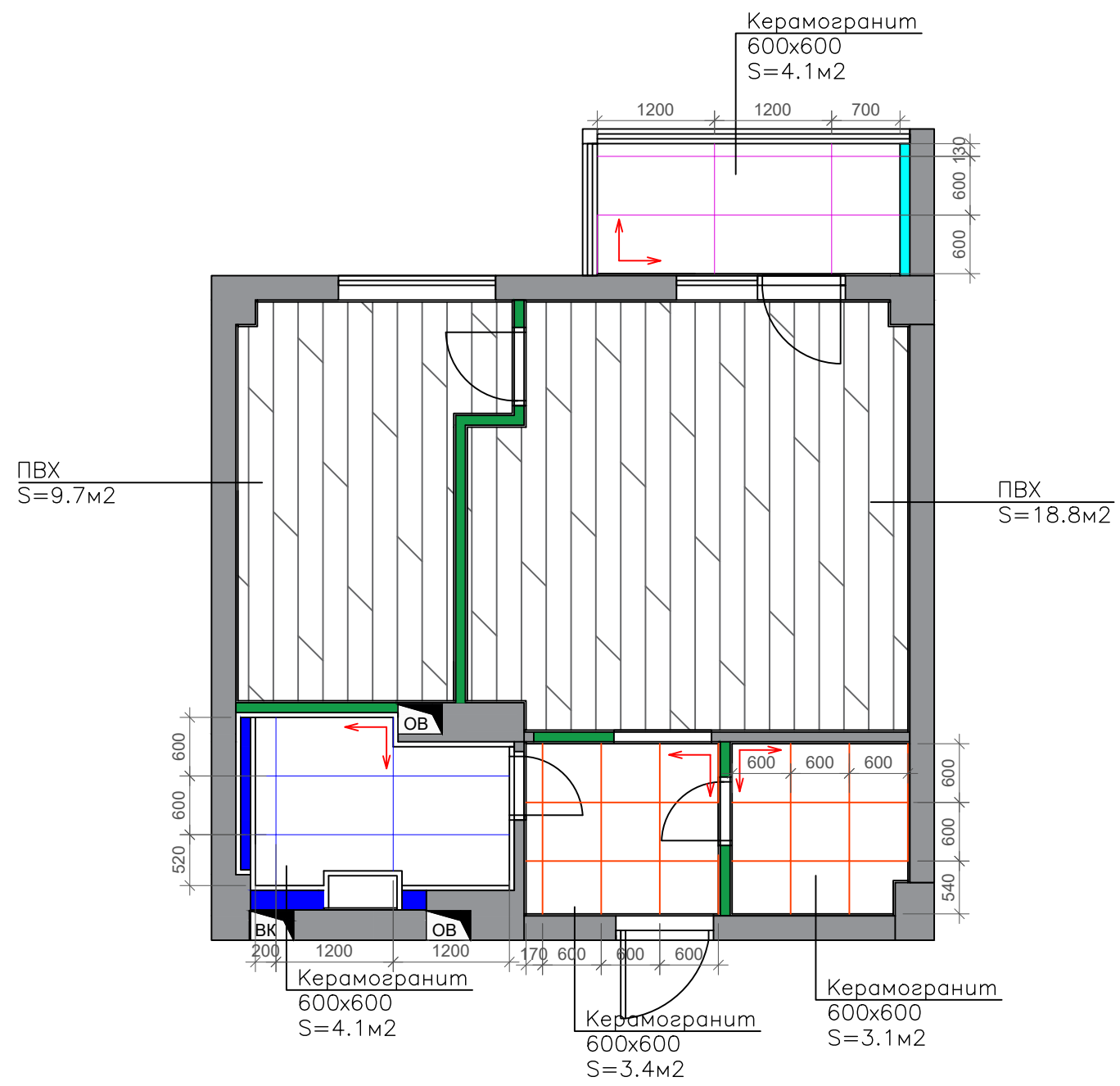
Все размеры и отметки, расход всех материалов, все площади уточняются по месту. На каждом объекте возможны незначительные увеличения или уменьшения размеров в зависимости от технических пропусков, кривизны, расхождения уровней стен и потолков.

Дизайн-проект квартиры в г.Владивосток, ЖК Акватория

Стадия	Лист	Листов
РП	23	33

Студия **ROOM & DESIGN**
студия дизайна

Все размеры уточнить на стадии производства строительных работ



План размещения напольных покрытий

Условные обозначения

НАПРАВЛЕНИЕ ЛИНИЙ ШТРИХОВКИ СООТВЕТСТВУЕТ НАПРАВЛЕНИЮ УКЛАДКИ ПВХ ПЛИТКИ

Исходная точка раскладки

Керамогранит 83715789 Calacatta Superb белый матовый 600x600

Керамогранит Италон Милленуум серевер 600x1200

Керамогранит Италон Милленуум блэк 600x1200

ПВХ Alpine Floor ECO 7-5 Дуб натуральный отбеленный

Примечание:

Все размеры и отметки, расход всех материалов, все площади уточняются по месту. На каждом объекте возможны незначительные увеличения или уменьшения размеров в зависимости от технических пропусков, кривизны, расхождения уровней стен и потолков.

Дизайн-проект квартиры в г.Владивосток, ЖК Акватория

Стадия	Лист	Листов
РП	25	33

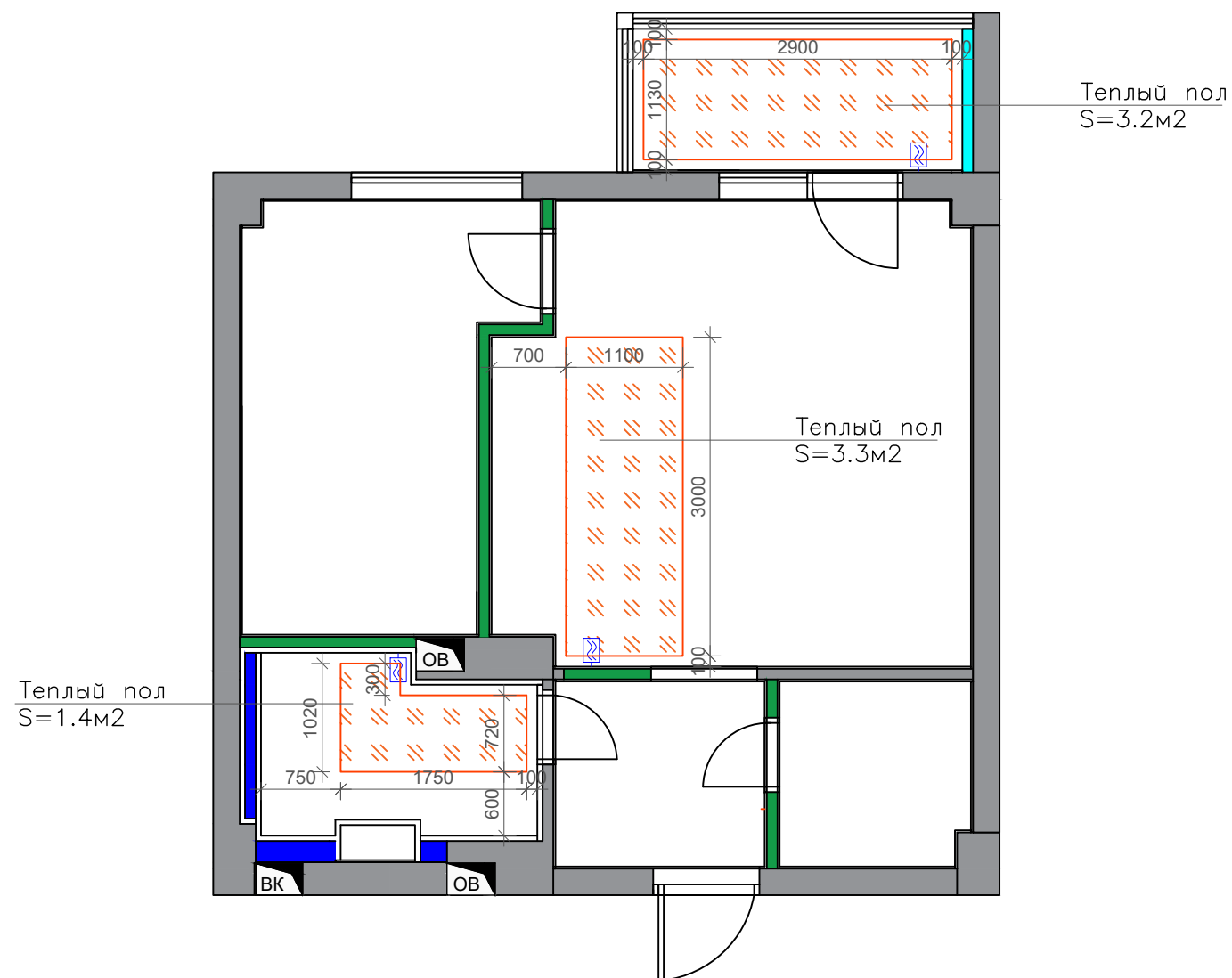
Студия **ROOM & DESIGN**
студия дизайна

Все размеры уточнить на стадии производства строительных работ

План разводки теплого пола

Условные обозначения

☒ Вык. теплый пол (терморегулятор)



Примечание:

Все размеры и отметки, расход всех материалов, все площади уточняются по месту. На каждом объекте возможны незначительные увеличения или уменьшения размеров в зависимости от технических пропусков, кривизны, расхождения уровней стен и потолков.

Дизайн-проект квартиры в г. Владивосток, ЖК Акватория

Стадия	Лист	Листов
РП	26	33

Студия **ROOM & DESIGN**
СТУДИЯ ДИЗАЙНА

Все размеры уточнить на стадии производства строительных работ



Примечание:

Все размеры и отметки, расход всех материалов, все площади уточняются по месту. На каждом объекте возможны незначительные увеличения или уменьшения размеров в зависимости от технических пропусков, кривизны, расхождения уровней стен и потолков.

План заполнения дверных проемов

Условные обозначения

Салон "Dveri Style"
@dveri_style_vladivostok
www.dveristyl.ru/
ул.Бородинская 46/50
8(984)144-82-72

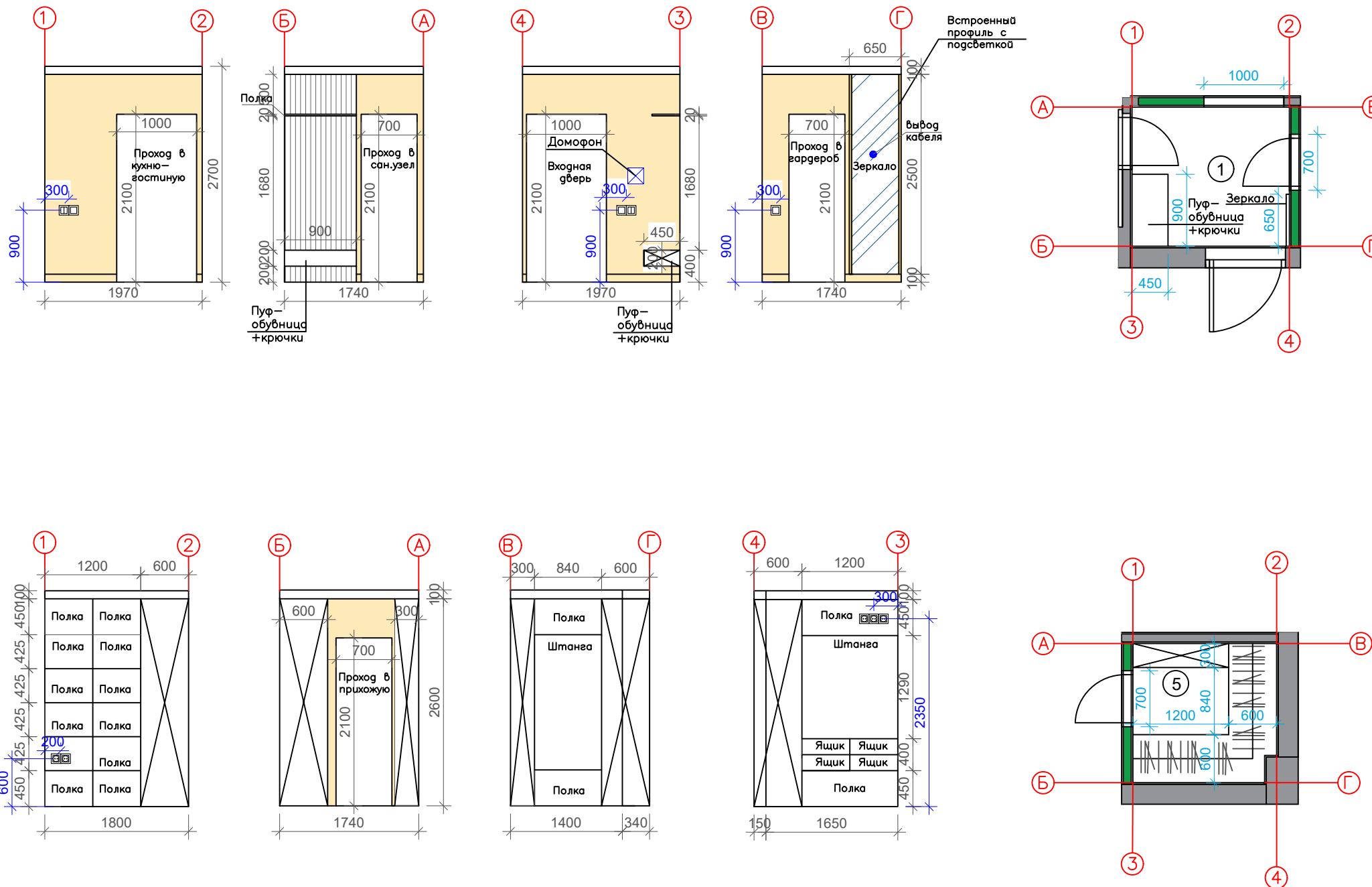
Салон входных дверей
"Doors"
@dverivladivostoka
ул.Бородинская 46/50
Тц "Виктория"нав.82
8(423)280-50-50
Скидка код 272

Дизайн-проект квартиры в
г.Владивосток,
ЖК Акватория

Стадия	Лист	Листов
РП	27	33

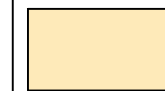
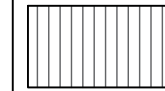
Студия **ROOM & DESIGN**
студия дизайна

Все размеры уточнить на стадии производства строительных работ



План развертки стен
(прихожая, гардероб)

Условные обозначения

-  Краска San Marco 153Y
-  Стеновая панель дюрополимер PN-063-23

Примечания:

1. Все размеры указаны от чистого пола до середины блока (центра блока)
2. Проектировщик не несет ответственности за достоверность информации, предоставленной производителями и поставщиками, за срок поставки, качество выполненных работ, сроки монтажа субподрядными организациями.
3. Размеры стен даны без учета штукатурного слоя и отделочных материалов. Поэтому после проведения отделочных работ рекомендуется сверить фактические размеры с проектом и внести изменения, либо согласовать в порядке авторского надзора с проектировщиком.
4. Смотреть совместно с планом розеток, выключателей, планировочным решением мебели и оборудования.
5. Чистовую высоту стен уточнить после укладки стяжки и потолка.
6. Перед началом каких-либо работ подрядчики должны сверить размеры на объекте.

Дизайн-проект квартиры в г. Владивосток, ЖК Акватория

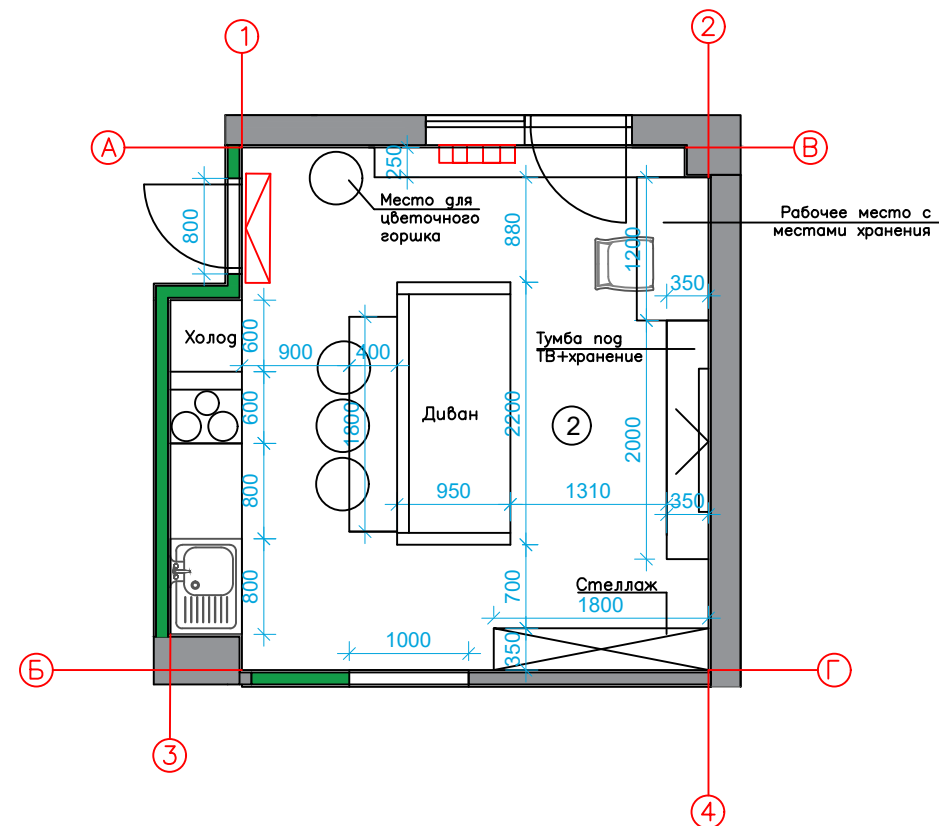
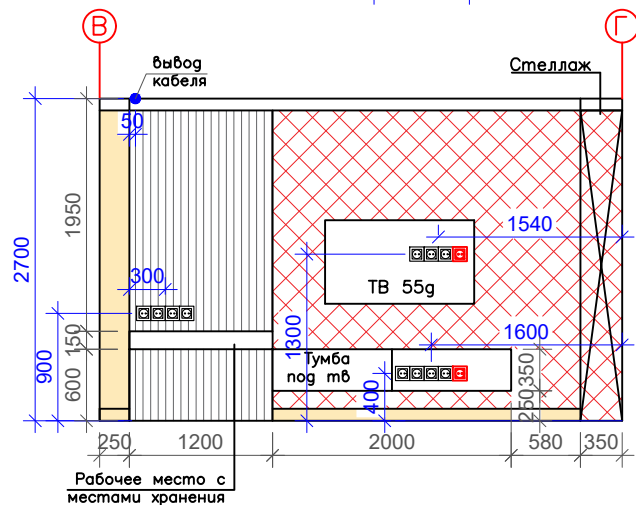
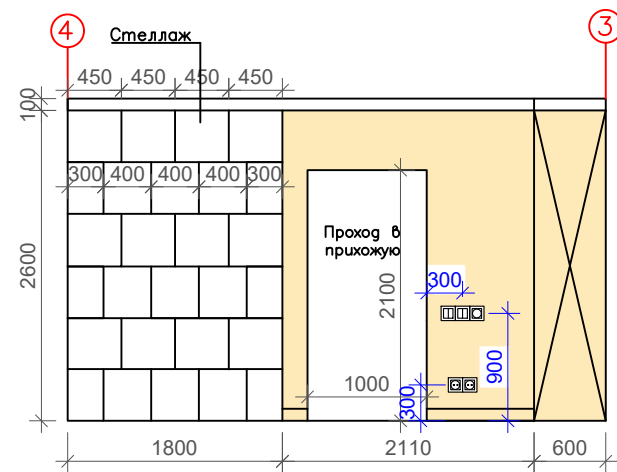
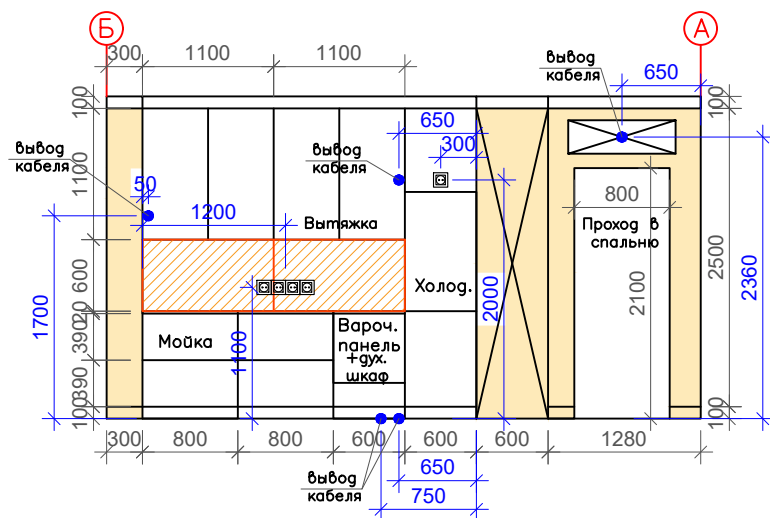
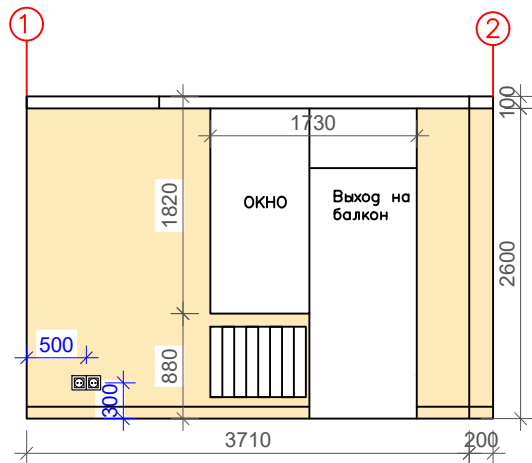
Стадия	Лист	Листов
РП	28	33

Студия ROOM & DESIGN
СТУДИЯ ДИЗАЙНА

Примечание:




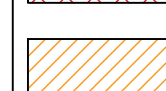
Все размеры и отметки, расход всех материалов, все площади уточняются по месту. На каждом объекте возможны незначительные увеличения или уменьшения размеров в зависимости от технических пропусков, кривизны, расхождения уровней стен и потолков.

Все размеры уточнить на стадии производства строительных работ



План развертки стен (кухня-гостиная)

Условные обозначения

-  Краска San Marco 153Y
-  Стеновая панель дюрополимер PN-063-23
-  Декоративная штукатурка бежевая (шелк)
-  Керамогранит 82755493 Calacatta Superb 1200x600

Примечания:

1. Все размеры указаны от чистого пола до середины блока (центра блока)
2. Проектировщик не несет ответственности за достоверность информации, предоставленной производителями и поставщиками, за срок поставки, качество выполненных работ, сроки монтажа субподрядными организациями.
3. Размеры стен даны без учета штукатурного слоя и отделочных материалов. Поэтому после проведения отделочных работ рекомендуется сверить фактические размеры с проектом и внести изменения, либо согласовать в порядке авторского надзора с проектировщиком.
4. Смотреть совместно с планом розеток, выключателей, планировочным решением мебели и оборудования.
5. Чистовую высоту стен уточнить после укладки стяжки и потолка.
6. Перед началом каких-либо работ подрядчики должны сверить размеры на объекте.

Дизайн-проект квартиры в г. Владивосток, ЖК Акватория

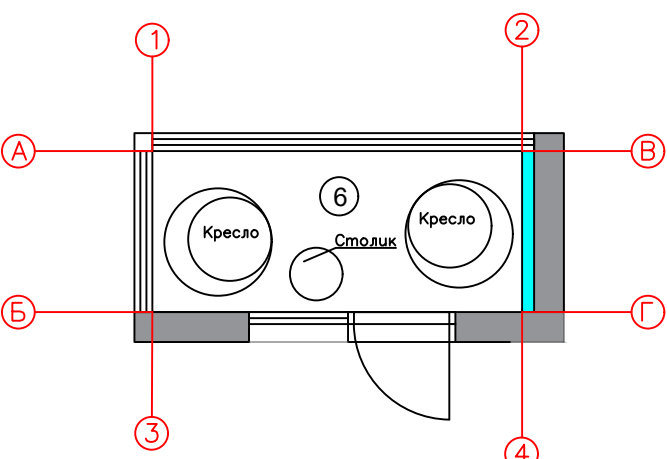
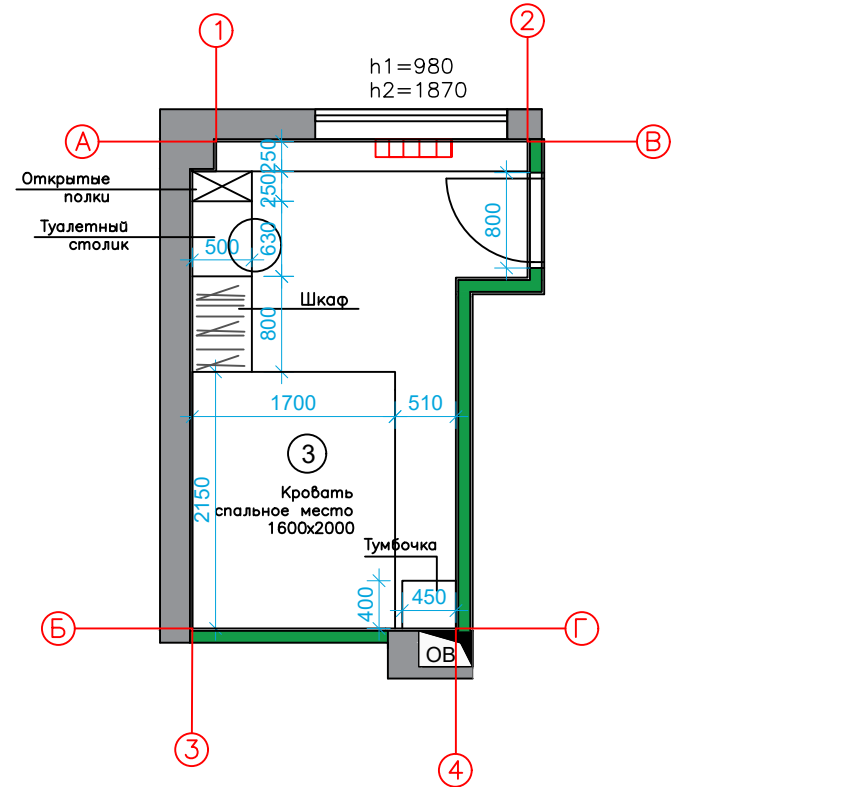
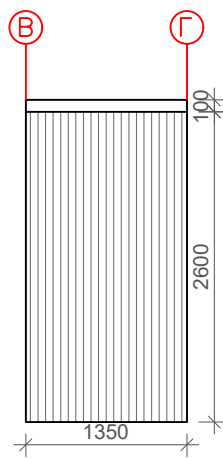
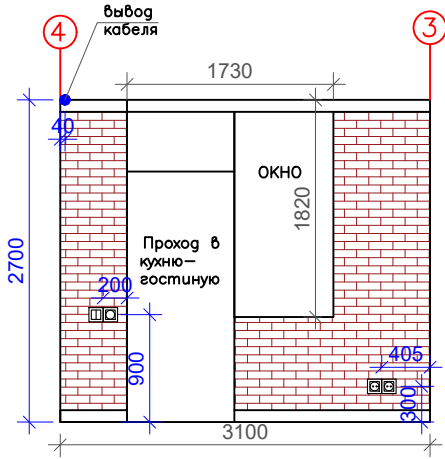
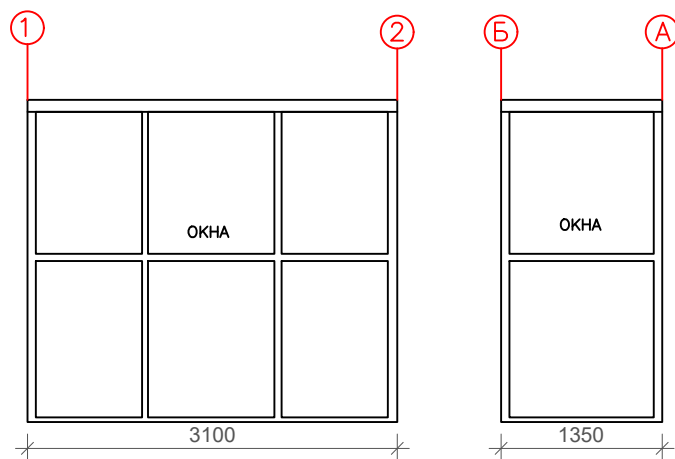
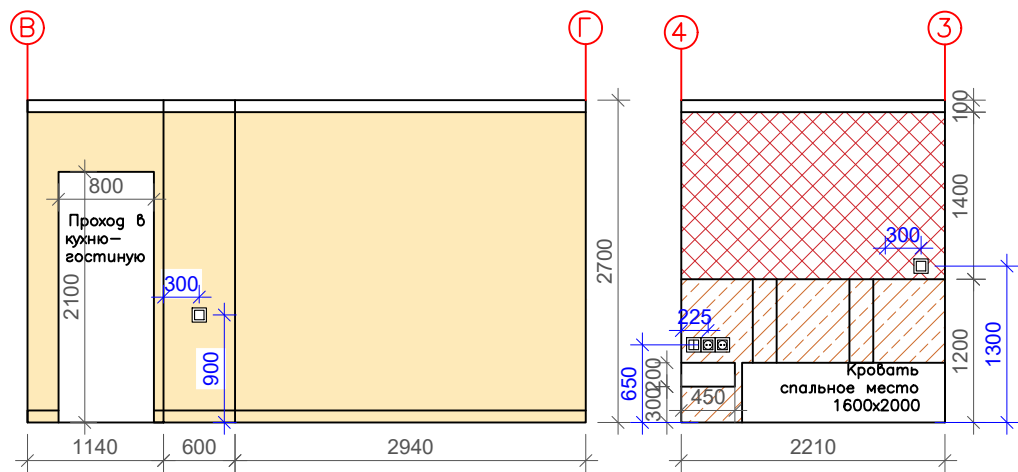
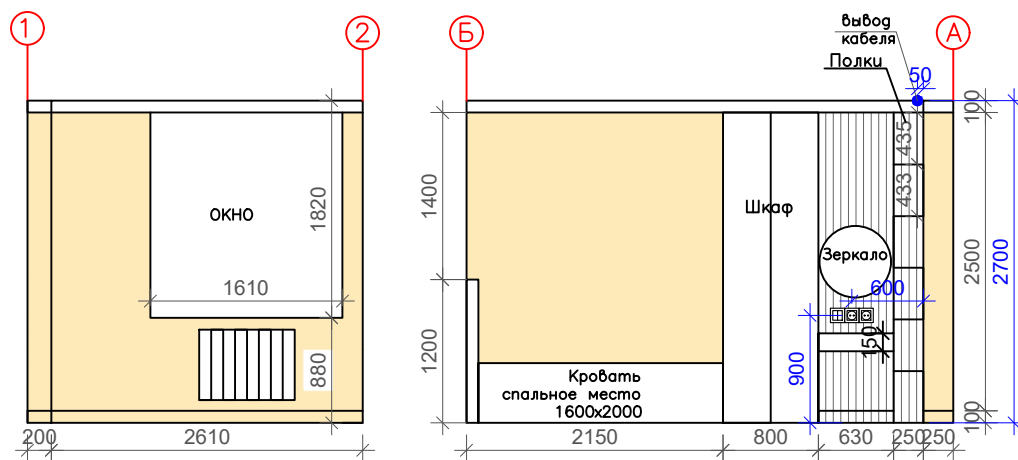
Стадия	Лист	Листов
РП	29	33

Студия **ROOM & DESIGN**
СТУДИЯ ДИЗАЙНА

Примечание:

Все размеры и отметки, расход всех материалов, все площади уточняются по месту. На каждом объекте возможны незначительные увеличения или уменьшения размеров в зависимости от технических пропусков, кривизны, расхождения уровней стен и потолков.

Все размеры уточнить на стадии производства строительных работ



План развертки стен (спальня,балкон)

Условные обозначения

	Краска San Marco 153Y
	Стеновая панель дюрополимер PN-063-23
	Декоративная штукатурка бежевая (шелк)
	Мягкие панели
	Кирпич

Примечания:

1. Все размеры указаны от чистого пола до середины блока (центра блока)
2. Проектировщик не несет ответственности за достоверность информации, предоставленной производителями и поставщиками, за срок поставки, качество выполненных работ, сроки монтажа субподрядными организациями.
3. Размеры стен даны без учета штукатурного слоя и отделочных материалов. Поэтому после проведения отделочных работ рекомендуется сверить фактические размеры с проектом и внести изменения, либо согласовать в порядке авторского надзора с проектировщиком.
4. Смотреть совместно с планом розеток, выключателей, планировочным решением мебели и оборудования.
5. Чистовую высоту стен уточнить после укладки стяжки и потолка.
6. Перед началом каких-либо работ подрядчики должны сверить размеры на объекте.

Дизайн-проект квартиры в г. Владивосток, ЖК Акватория

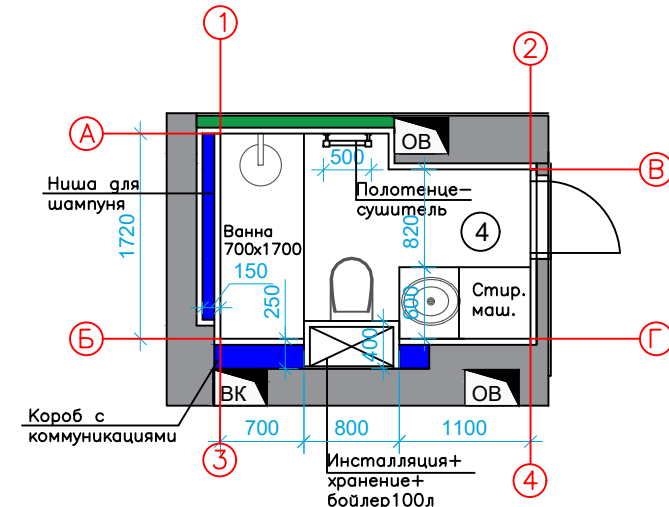
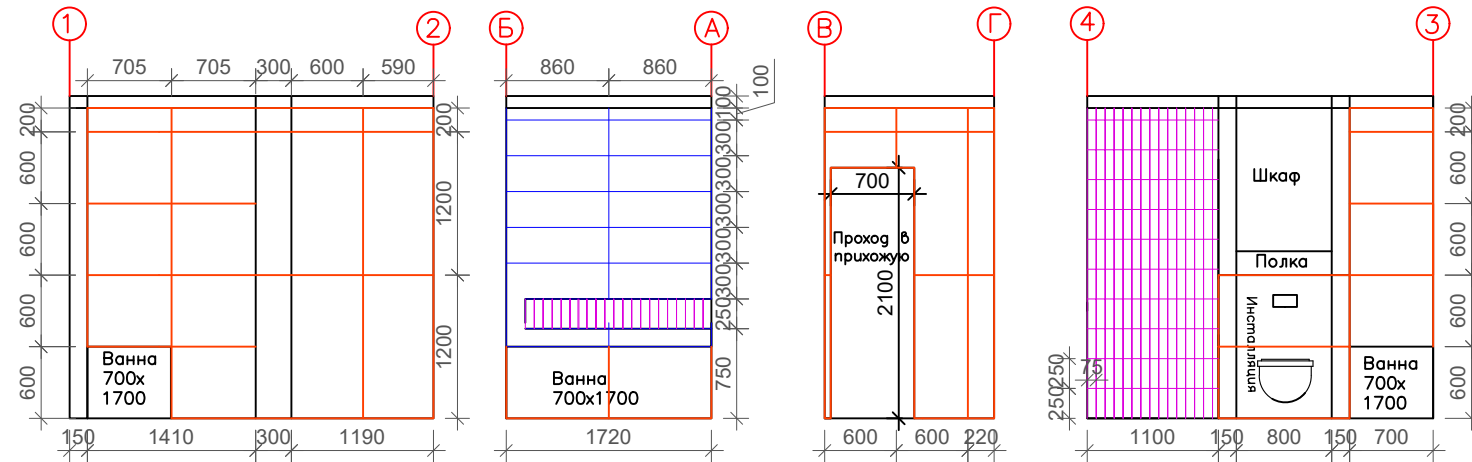
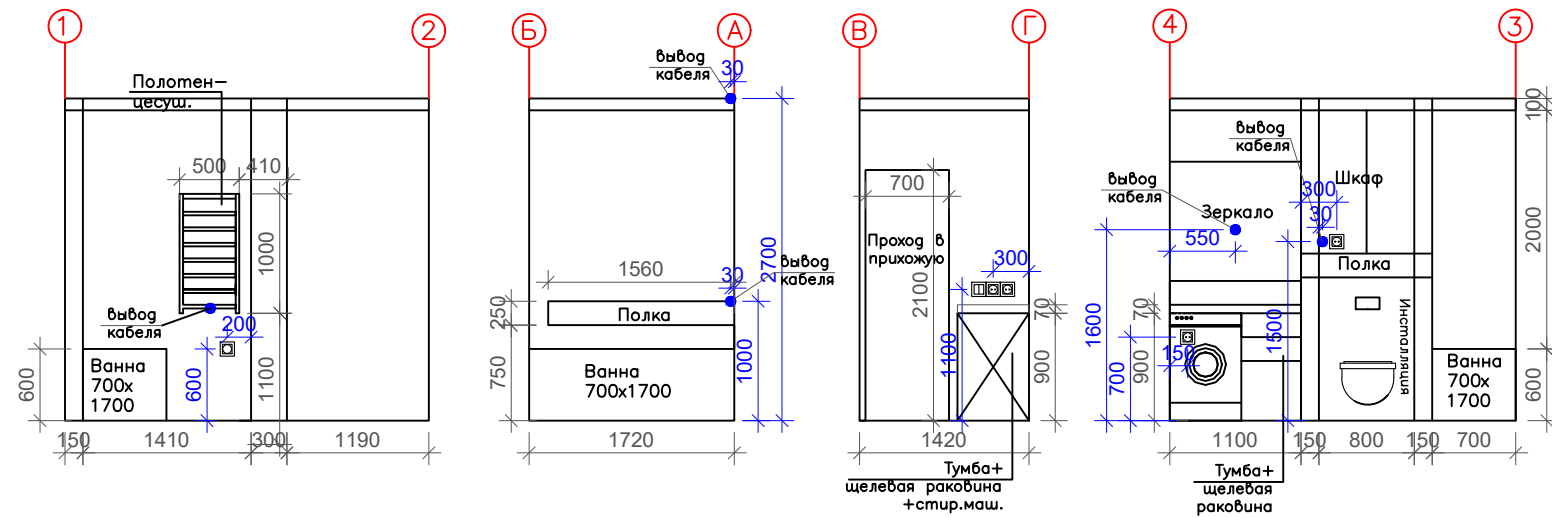
Стадия	Лист	Листов
РП	30	33

Студия ROOM & DESIGN студия дизайна

Примечание:

Все размеры и отметки, расход всех материалов, все площади уточняются по месту. На каждом объекте возможны незначительные увеличения или уменьшения размеров в зависимости от технических пропусков, кривизны, расхождения уровней стен и потолков.

Все размеры уточнить на стадии производства строительных работ



План развертки стен (сан.узел)

Условные обозначения

	Керамогранит Миллециум silver 1200x600
	Керамогранит Linnear Natural 300x1000
	Плитка настенная 81990409 Mameo белый 250x75

Примечания:

1. Все размеры указаны от чистого пола до середины блока (центра блока)
2. Проектировщик не несет ответственности за достоверность информации, предоставленной производителями и поставщиками, за срок поставки, качество выполненных работ, сроки монтажа субподрядными организациями.
3. Размеры стен даны без учета штукатурного слоя и отделочных материалов. Поэтому после проведения отделочных работ рекомендуется сверить фактические размеры с проектом и внести изменения, либо согласовать в порядке авторского надзора с проектировщиком.
4. Смотреть совместно с планом розеток, выключателей, планировочным решением мебели и оборудования.
5. Чистовую высоту стен уточнить после укладки стяжки и потолка.
6. Перед началом каких-либо работ подрядчики должны сверить размеры на объекте.

Дизайн-проект квартиры в г. Владивосток, ЖК Акватория

Стадия	Лист	Листов
РП	31	33

Студия **ROOM & DESIGN**
студия дизайна

Примечание:

Все размеры и отметки, расход всех материалов, все площади уточняются по месту. На каждом объекте возможны незначительные увеличения или уменьшения размеров в зависимости от технических пропусков, кривизны, расхождения уровней стен и потолков.

Все размеры уточнить на стадии производства строительных работ

Ведомость отделочных материалов

Наименование помещения	ПОЛ				СТЕНЫ				ПОТОЛОК		СВЕТ				
	Отделка	Цвет	Салон	м.кв.	Отделка	Цвет	Салон	м.кв.	Отделка	м.кв.	Типы	шт.	Салон		
1. Прихожая	Керамо-гранит	83715789 Calacatta Superb белый матовый 600x600	Леруа Мерлен	3.4	Краска	San Marco 153Y	La Luna ул.Русская 27Д корп.Б 8(914)705-49-99 @laluna_interior	10	Натяжной потолок матовый, белый	3.4	Софиты	4	"Орион свет" Тц Багратион, 8(914)9655968 @orion_svet		
					Зеркало		8(924)937-48-08 Алексей							4п.м	
					Мебель		Лага мебель @mebellada 8(908)992-74-72								
					Плинтус	DD709	perimeter_decor Тц Строитель 89146638110 скидка ког 091								
					Панели	PN-063-23	PLINTAL ул.Чкалова 5, 8(924)731-41-45 скидка RoomDesign								24
2. Кухня-гостиная	ПВХ	Alpine Floor Eco 7-5 Дуб натур., отбеленный	Центр Пола ул.Русская65,см3, Тц Kum 8(902)484-05-03	18.8	Краска	San Marco 153Y	La Luna ул.Русская 27Д корп.Б 8(914)705-49-99 @laluna_interior	21.8	Натяжной потолок матовый, белый	16.9	Софиты	14	"Орион свет" Тц Багратион, 8(914)9655968 @orion_svet		
					Декор. штукатур	Бежевая, под шелк								7.6	
					Керамо-гранит	83715789 Calacatta Superb белый матовый 600x600	Леруа Мерлен							1.3	
					Плинтус	DD709	perimeter_decor Тц Строитель 89146638110 скидка ког 091							10.5п.м.	
					Панели	PN-063-23	PLINTAL ул.Чкалова 5, 8(924)731-41-45 скидка RoomDesign								3.2
					Кухня, мебель		Кухни Альфа @kuhni_alva_vl 8(904)629-75-55								
					Шторы		Ракурс @rakursvl 8(914)791-67-14 ул.Толстого 40а								
					Диван		ТЦ Калина Дом 3этаж @d1_divan 8(999)058-50-00								
3. Спальня	ПВХ	Alpine Floor Eco 7-5 Дуб натур., отбеленный	Центр Пола ул.Русская65,см3, Тц Kum 8(902)484-05-03	9.7	Краска	San Marco 153Y	La Luna ул.Русская 27Д корп.Б 8(914)705-49-99 @laluna_interior	24	Натяжной потолок матовый, белый	8.9	Софиты	5	"Орион свет" Тц Багратион, 8(914)9655968 @orion_svet		
					Декор. штукатур	Бежевая, под шелк								3.3	
					Плинтус	DD709	perimeter_decor Тц Строитель 89146638110 скидка ког 091							9.2п.м	
					Панели	PN-063-23	PLINTAL ул.Чкалова 5, 8(924)731-41-45 скидка RoomDesign								2.3
					Мягкие панели	Бежевые	@Shuvalov_work 8(924)236-60-77							1.8	
					Мебель		Лага мебель @mebellada 8(908)992-74-72								
4. Гардероб	Керамо-гранит	83715789 Calacatta Superb белый матовый 600x600	Леруа Мерлен	3.1	Краска	San Marco 153Y	La Luna ул.Русская 27Д корп.Б @laluna_interior	17.5	Натяжной потолок матовый, белый	4.4	Софиты	2	"Орион свет" Тц Багратион, 8(914)9655968 @orion_svet		
					Гардеробная система		@gsprk_vl Комсомольская 11 +79143219662								

Примечание:

Площади ганы без учета запаса материалов

Дизайн-проект квартиры в г.Владивосток, ЖК Акватория

Стадия	Лист	Листов
РП	32	33

Студия ROOM & DESIGN
СТУДИЯ ДИЗАЙНА

Все размеры уточнить на стадии производства строительных работ

Ведомость отделочных материалов

Наименование помещения	ПОЛ				СТЕНЫ				ПОТОЛОК		СВЕТ		
	Отделка	Цвет	Салон	м.кв.	Отделка	Цвет	Салон	м.кв.	Отделка	м.кв.	Типы	шт.	Салон
5. Балкон	Керамо-гранит	Италон Миллениум блэк 600x1200	"Alto.Salon" ул.Бородинская 46/ 50 @alto.salon 8(423)233-02-15	4.1	Кирпич		Обработка	4.4	Натяжной потолок матовый, белый	4.1	Софиты	3	"Орион свет" Тц Багратион, 8(914)9655968 @orion_svet
					Плинтус	DD709	perimeter_decor Тц Строитель 89146638110 скидка код 091	2.2п.м			Подсветка потолка	1	
					Панели	PN-063-23	PLINTAL ул.Чкалова 5, 8(924)731-41-45 скидка RoomDesign	3.6					
					Кресло		modnodesign Русская 65,к10 89147060046 скидка roomdesign						
6. Сан.узел	Керамо-гранит	Италон Миллениум серевер 600x1200	"Alto.Salon" ул.Бородинская 46/ 50 @alto.salon 8(423)233-02-15	4.1	Керамо-гранит	Италон Миллениум серевер 600x1200	"Alto.Salon" ул.Бородинская 46/ 50 @alto.salon 8(423)233-02-15	14.5	Натяжной потолок матовый, белый	3.9	Софиты	4	"Орион свет" Тц Багратион, 8(914)9655968 @orion_svet
					Керамо-гранит	Lilinear Natural 300x1000		3.6			Подвесные светильники	2	
					Плитка	81990409 Матео белый 250x75	Леруа Мерлен	3.3			Подсветка потолка	1	
					Сантехника		"Аквариус" ул.Бородинская 46/ 50 @akvarius.su 8(914)676-73-37				Подсветка зеркала	1	
					Мебель		Лага мебель @mebellada 8(908)992-74-72				Подсветка полки инсталляции	1	
										Подсветка полки для шампуня	1		

Примечание:

Площади ганы без учета запаса материалов

Примечание:

Количество электроприборов:

- 1)розетки электрические 32шт
- 2)Int розетки 2шт
- 3)Заглушки для кабель канала 2шт
- 4)Теплый пол 3шт
- 5)выкл 1клавишный 7шт
- 6)выкл 2 клавишный 7шт
- 7)рамки:
 - 1 пост 7шт
 - 2 поста 7шт
 - 3 поста 5шт
 - 4 поста 3шт
 - 5 постов 1шт

Дизайн-проект квартиры в г.Владивосток, ЖК Акватория

Стадия	Лист	Листов
РП	33	33

Студия	ROOM & DESIGN СТУДИЯ ДИЗАЙНА
--------	---------------------------------